

■ 基本情報

所在地	東京都千代田区紀尾井町3-1
竣工年月	2015年7月
規模	地上9階
構造	鉄骨鉄筋コンクリート造、一部鉄骨造
駐車場	無
設計	清水建設株式会社
施工	清水建設株式会社

■ 物件概要

開館時間	月～土曜 7:00～20:00／日曜・祝日・年末年始 閉館 時間外は通用口から機械警備カード操作で入館
警備方法	機械警備方式
空調方式	個別空調方式
天井高	2700mm
OA床高	100mm
光ケーブル	引込み済
電気容量	50VA／㎡
ELV	乗用1基
備考	全館LED対応 タスク&アンビエント空調

■ 交通

東京メトロ銀座線	「赤坂見附」駅 D口	徒歩5分
東京メトロ有楽町線	「麴町」駅 2番口	徒歩5分
東京メトロ半蔵門線	「永田町」駅 7番口	徒歩6分

首都高速4号新宿線近接
8路線利用可能な好立地物件

LED照明

光回線

新耐震

OAフロア

個別空調

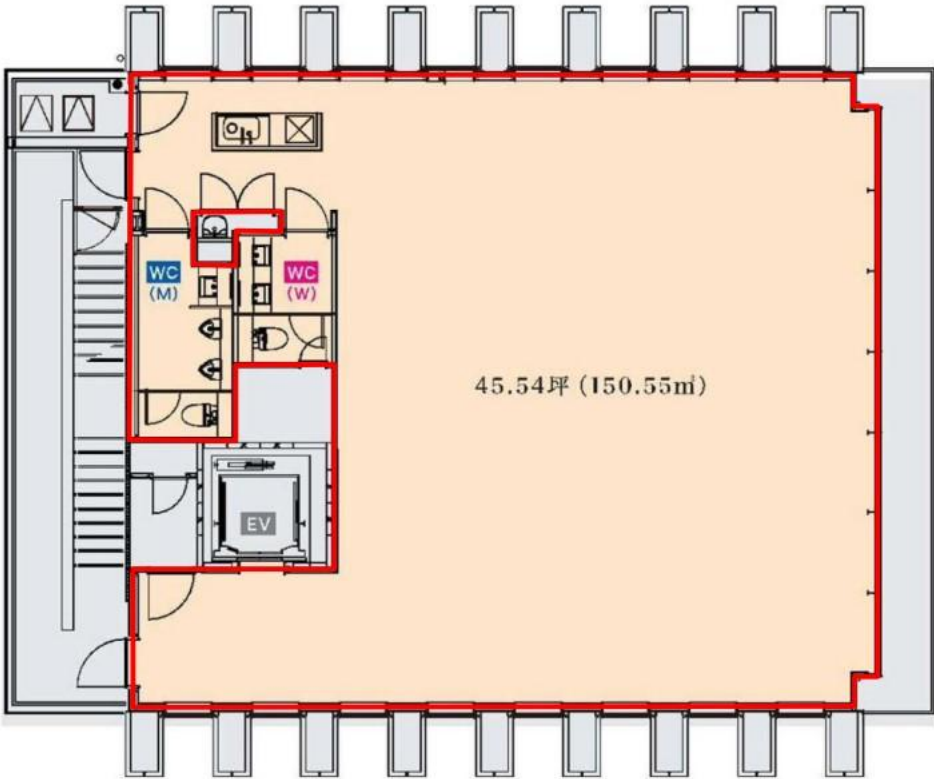
24H入館



募集区画

フロア	用途	契約面積	賃料／坪	共益費／坪	敷金	入居時期	備考
6F	事務所	45.54坪	相談	3,000円/坪	12ヶ月	2026/6/11	※貸室面積はグロスでの値となります。

図面・写真



・貸室内(イメージ)



・正面エントランス



※現況と異なる場合は現況優先と致します。

＜問合せ先＞
清水総合開発株式会社
PM事業本部 リーシングマネジメント部
担当 山崎
TEL 03-6228-7421

