

基本情報

所在地	東京都新宿区西新宿3-8-4
竣工年月	1992年5月
規模	地上9階
構造	鉄骨鉄筋コンクリート造
駐車場	無
設計	清水建設株式会社
施工	清水建設株式会社

徒歩10分圏内で3駅4路線が利用可
 重厚・堅牢で安心な鉄骨鉄筋コンクリート造

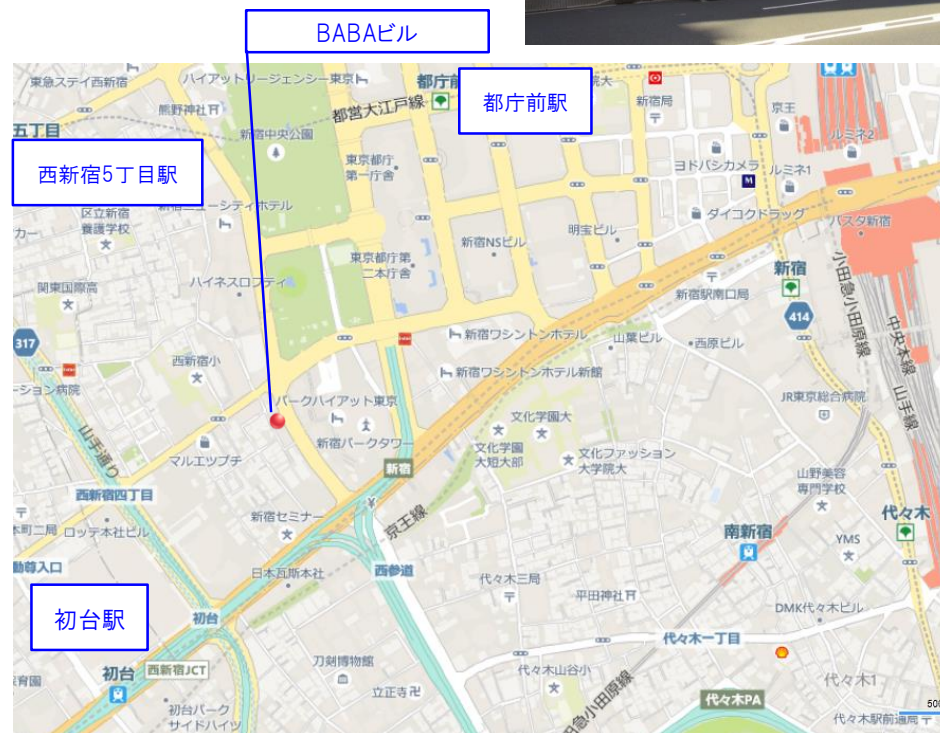


物件概要

開館時間	平日 8:00~21:00 / 土曜日 8:00~17:00 / 日曜・祝日 閉館
警備方法	機械警備+EV不停止
空調方式	個別空調方式
天井高	2,600mm ※OA床高含む
OA床高	50mm
ELV	乗用1基(11人乗)

交通

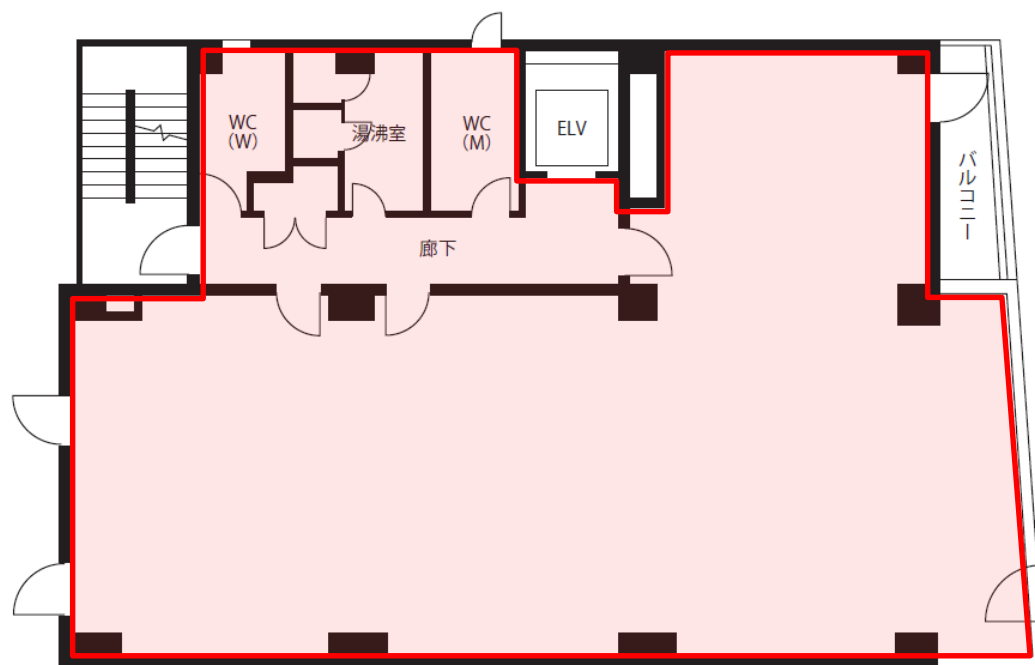
京王新線(都営地下鉄新宿線)	「初台」駅	徒歩8分
都営大江戸線	「都庁前」駅	徒歩8分
小田急小田原線	「参宮橋」駅	徒歩10分



募集区画

フロア	用途	契約面積	賃料/坪	共益費/坪	敷金	入居時期	備考
2F	事務所	56.29坪	相談	相談	相談	即日	
1F	事務所・店舗	36.88坪	相談	相談	相談	2022/10/1	

図面



基準階平面図

※貸室の面積はグロスの値となります。

<問合せ先>

清水総合開発株式会社

PM事業本部 リーシングマネジメント部

担当 山口

TEL 03-6228-7421

