

基本情報

所在地	東京都中央区日本橋小網町9-6
竣工年月	1987年10月
規模	地上7階／地下1階
構造	鉄骨鉄筋コンクリート造
駐車場	なし
施工	清水建設株式会社
敷地面積	150.18㎡
延床面積	870.79㎡

3路線2駅の好立地

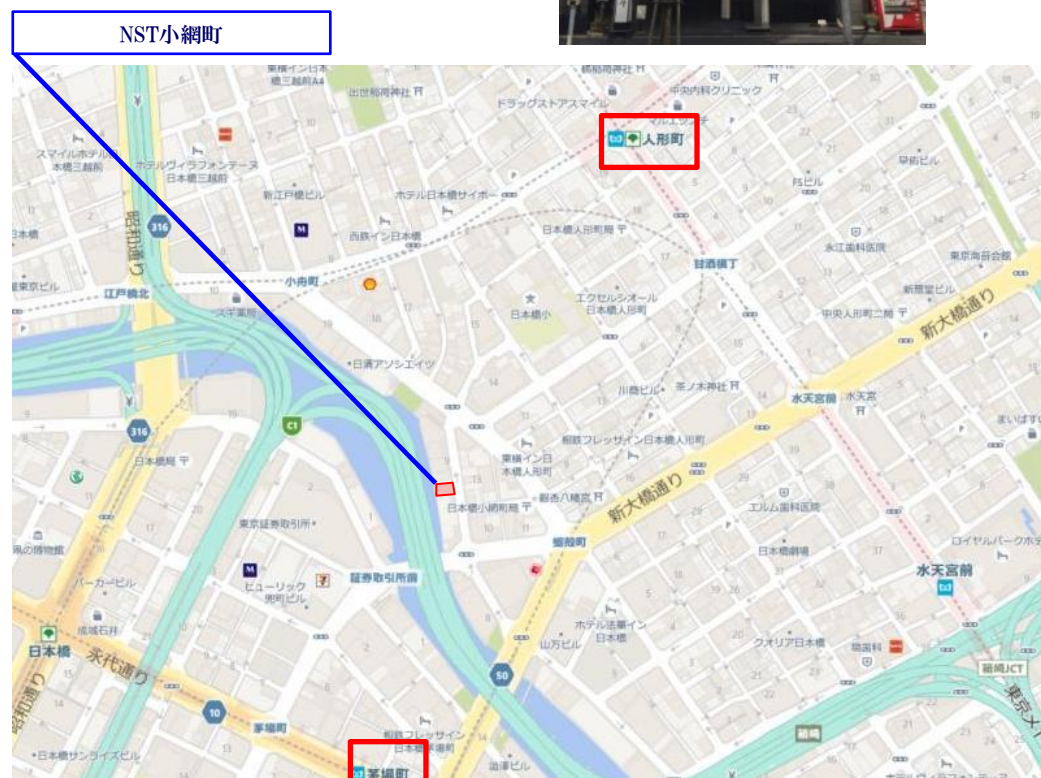


物件概要

開館時間	平日 7:00～22:00／土日・祝日 閉館 ※時間外は機械警備カード操作で入館(24h使用可)
警備方法	機械警備方式
空調方式	個別空調方式
天井高	2,400mm
ELV	乗用1基
備考	警備カード複製費用 1枚3,000円(税別) 別途費用 ごみ処理費 月額5,000円(税別)

交通

東京メトロ東西線		
東京メトロ日比谷線	「茅場町」駅	徒歩4分
都営地下鉄浅草線	「人形町」駅	徒歩7分

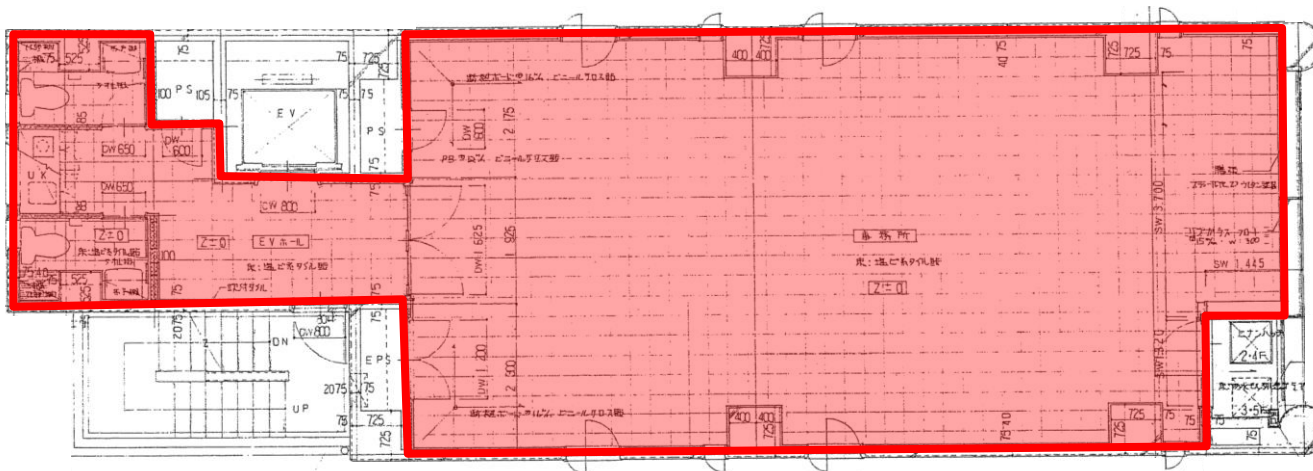


募集区画

フロア	用途	契約面積	賃料/坪	共益費/坪	敷金	入居時期	備考
4F	事務所	32.30坪	相談	賃料に含む	6ヶ月	2026/8/1	償却:入居期間が10年以内の場合、敷金の10% 10年以上の場合、償却なし 礼金1ヵ月、更新料1ヵ月

図面

4階図面



<問合せ先>

清水総合開発株式会社

PM事業本部 リーシングマネジメント部

担当 山崎

TEL 03-6228-7421

