

基本情報

所在地	新宿区四谷三栄町12番5号 (旧:新宿区三栄町23-1)
竣工年月	1994年(平成6年)9月
規模	地上5階 地下1階
構造	鉄筋コンクリート造(RC造)
駐車場	自走式
設計	株式会社 日建ハウジングシステム

物件概要

開館時間	月～土 6:00～20:00
警備方法	機械警備方式
空調方式	個別空調方式(空冷ヒートポンプマルチパッケージ方式)
天井高	2,600mm
OA床	有り
光ケーブル	有
ELV	常用2基(1人乗 60m/min)

交通

JR・東京メロ	中央線・東京メロ丸ノ内線 「四谷」駅 徒歩6分
東京メロ	東京メロ丸の内線 「四谷三丁目」駅 徒歩6分
都営線	都営新宿線 「市ヶ谷」駅 徒歩8分

三栄公園至近
3駅・3路線利用可



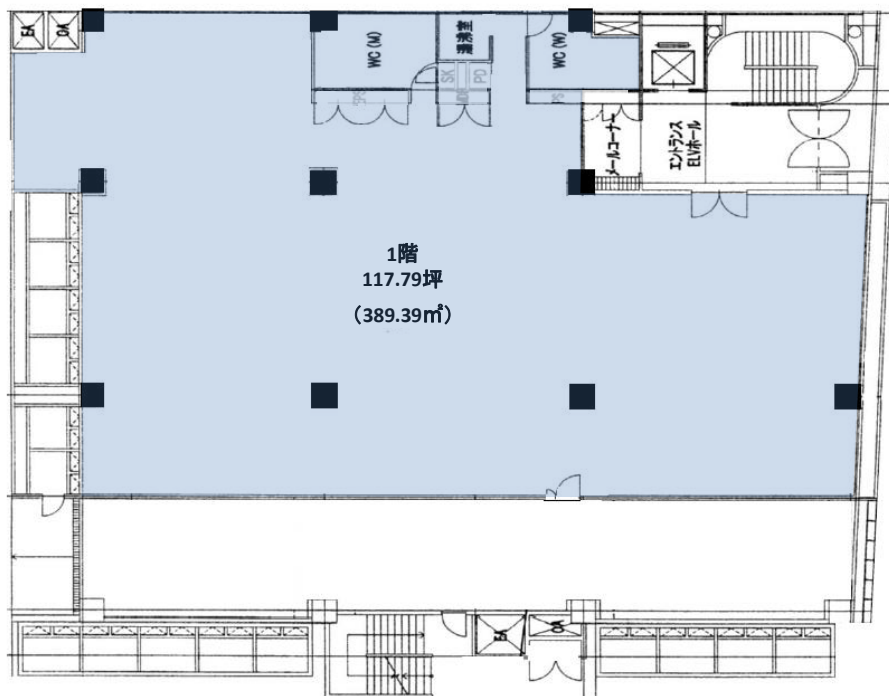
募集区画（事務所）

フロア	用途	契約面積	賃料／坪	共益費／坪	敷金	入居時期	備考
1階	事務所	117.79坪	相談	相談	相談	即入居	

駐車場

台数	賃料／台	敷金
空きなし	相談	相談

図面



<問合せ先>
清水総合開発株式会社
PM事業本部
リーシングマネジメント部
担当 山口・石田
TEL 03-6228-7421

