

茅場町駅から徒歩2分

新川一丁目ビル

Shinkawa 1chome Bldg.

ver.20200928

2019年11月外観・エントランスリニューアル完了！！

●8F専有部も
リニューアル！

トイレ更新

LED照明

什器付き

空調機更新



■ 物件概要

所在地	中央区新川1-2-14
竣工年月	1989年12月
規模	地上8階／地下3階
構造	鉄筋コンクリート造
設計・施工	鹿島建設株式会社
開館時間	24時間
警備方法	機械警備方式
空調方式	個別空調方式
天井高	2,500mm
OA床高	50mm
光ケーブル	引込有
ELV	乗用1基



4b出口徒歩2分！

< 問合せ先 >

清水総合開発株式会社

PM事業本部 リーシングマネジメント部

担当 大西・河村

TEL 03-6228-7421

内覧・ご相談

お気軽にご連絡ください。



茅場町駅から徒歩2分

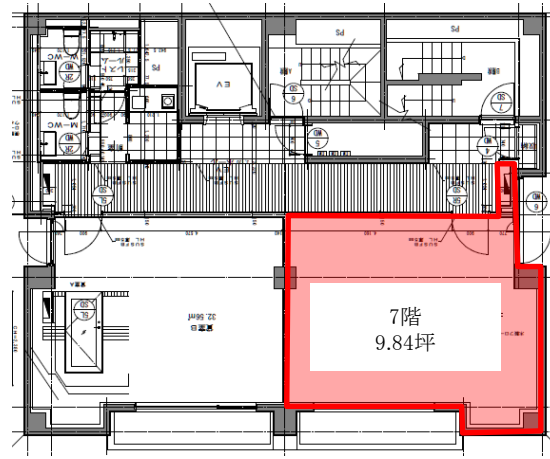
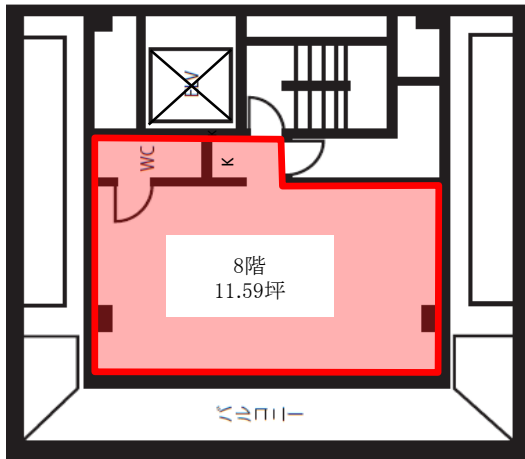
新川一丁目ビル

Shinkawa 1chome Bldg.

募集区画

フロア	用途	契約面積	賃料/坪	共益費/坪	敷金	入居時期
8F	事務所	11.59坪	相談	相談	相談	即入居
7F	事務所	9.84坪	相談	相談	相談	2020/10/28

図面



●清潔感ある水回り



●8階貸室



<問合せ先>

清水総合開発株式会社

PM事業本部 リーシングマネジメント部

担当 大西・河村

TEL 03-6228-7421

