

基本情報

所在地 新宿区西新宿8-3-30
 竣工年月 1991年10月
 構造 鉄筋コンクリート造陸屋根6階建て
 駐車場 有

個別
空調

24H
入館

OA
フロア

新
耐震

光
回線

駐
車
場
有

LED
照明

高級感あふれるハイグレードな外観
 天井高4,800mm



人気の新宿エリア！
 主要鉄道の沿線でアクセス抜群！

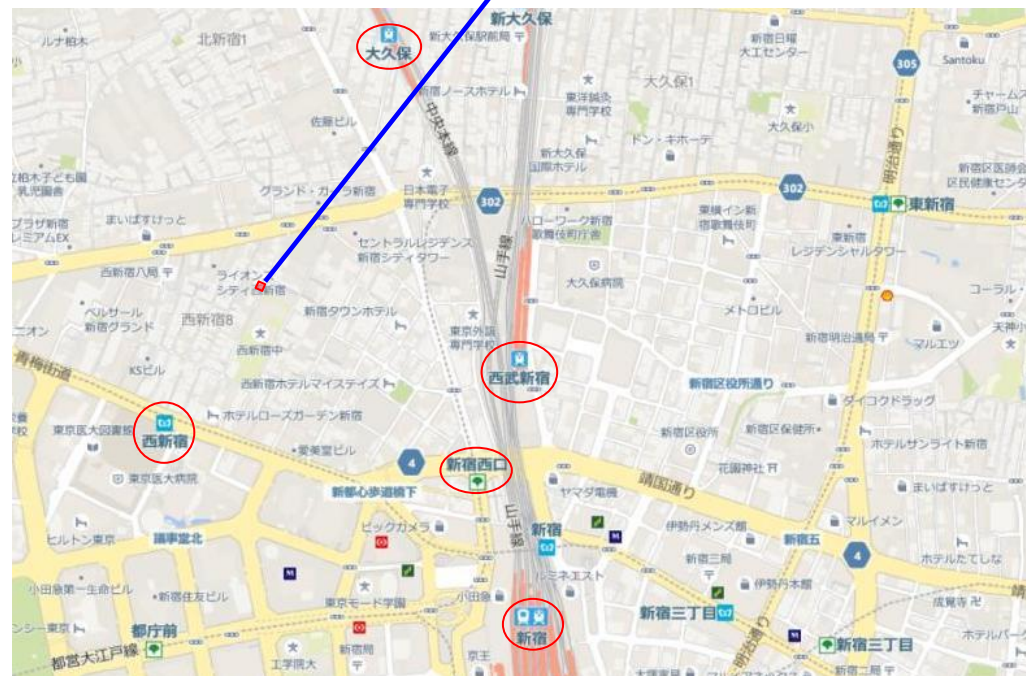
物件概要

開館時間 24時間
 警備方法 機械警備方式 (ALSOK)
 空調方式 個別空調方式
 天井高 4,800mm
 光ケーブル 引込可
 ELV 乗用1基
 備考 全館禁煙

交通

東京メトロ丸の内線	「西新宿」駅	徒歩4分
JR総武線・中央線	「大久保」駅	徒歩8分
西武新宿線	「西武新宿」駅	徒歩9分
都営大江戸線	「新宿西口」駅	徒歩10分
JR山手線・埼京線 他	「新宿」駅	徒歩13分

カーメルII



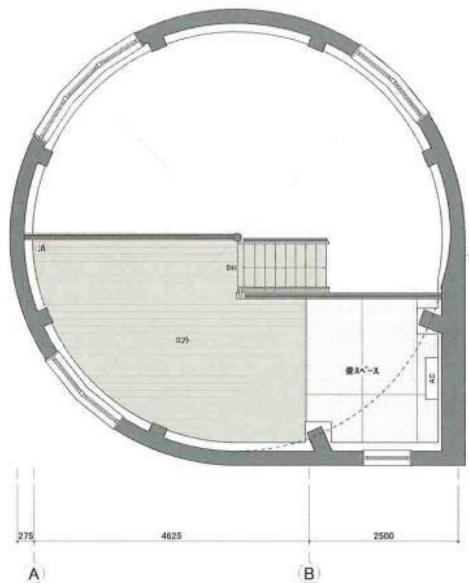
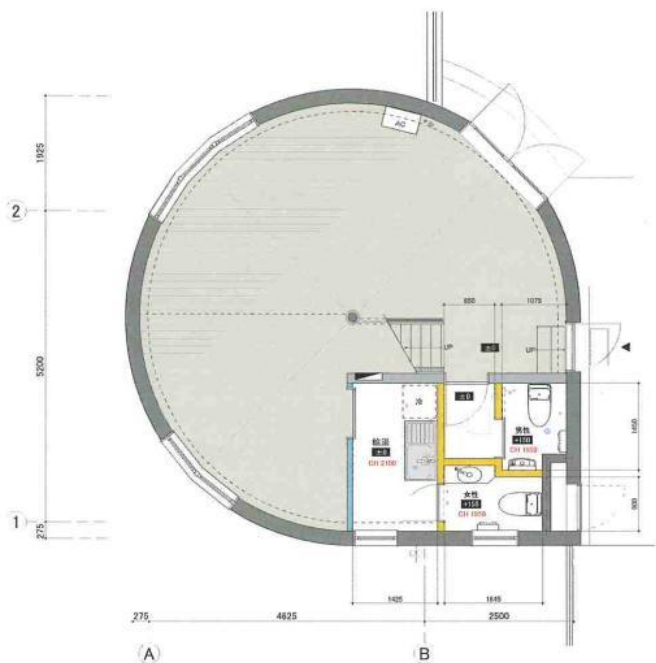
カーメルII

募集区画

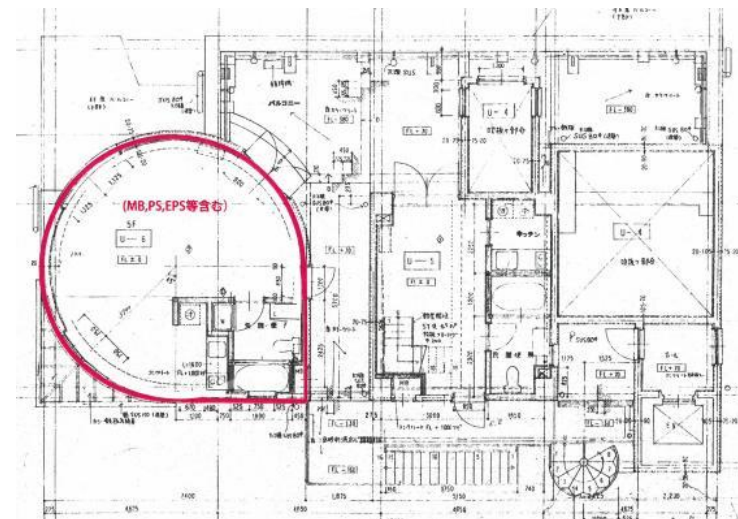
フロア	用途	契約面積	賃料/坪	共益費/坪	敷金	入居時期	備考
5F	事務所	13.89坪	相談	相談	相談	即日	

図面1

天井高
4,800mm



図面2



<問合せ先>

清水総合開発株式会社

PM事業本部 リーシングマネジメント部

担当 山口

TEL 03-6228-7421

