

## 基本情報

所在地	東京都港区六本木6-17-1
竣工年月	1989年5月
規模	地上7階
構造	鉄骨鉄筋コンクリート造 (SRC造)
駐車場	有
施工	清水建設株式会社

大江戸線、南北線「麻布十番駅」、  
日比谷線「六本木駅」等3路線利用可能  
六本木ヒルズ至近 静かな環境かつビジネス立地  
2023年室内照明LED化更新工事済

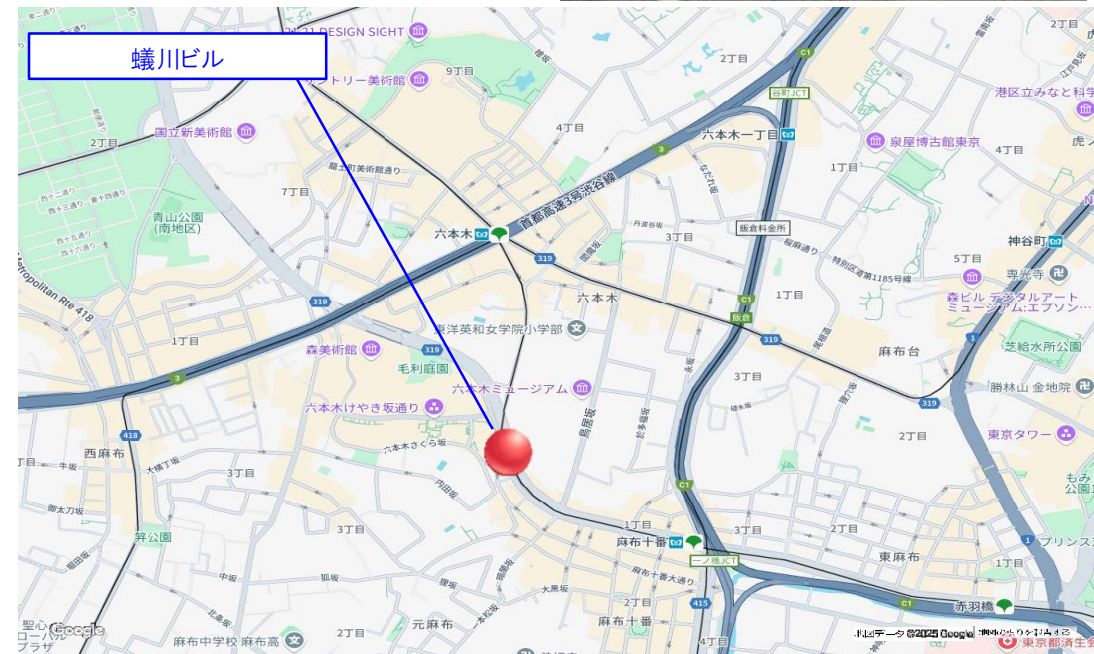


## 物件概要

開館時間	終日利用可 7:00~21:00
警備方法	機械警備方式 (ALSOK)
空調方式	個別空調方式 ※2017年更新工事済
天井高	2,600mm
OAフロア	なし
ELV	乗用1基 (9人乗) ※2023年更新工事済
駐車場	機械式20台 / 収容規格 全長5,050mm・幅1,800mm・高さ1,550mm・重量1,600kg ※使用可能時間 24時間

## 交通

都営地下鉄大江戸線	「麻生十番」駅	徒歩4分
東京メトロ南北線	「麻布十番」駅	徒歩5分
東京メトロ日比谷線	「六本木」駅	徒歩6分

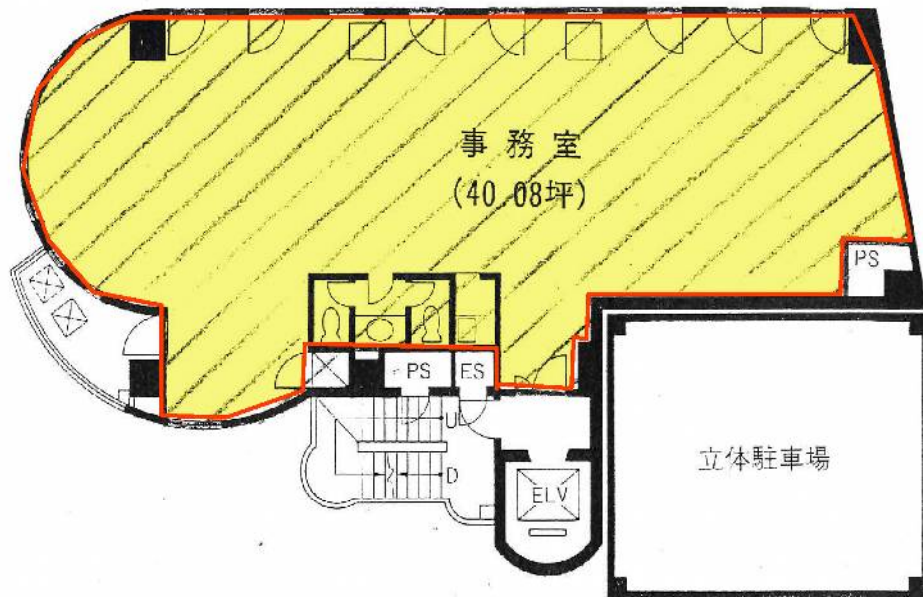


## 募集区画

フロア	用途	契約面積	賃料/坪	共益費/坪	敷金	入居時期	備考
4階	事務所	40.08坪(132.50㎡)	相談	賃料に含む	賃料の12ヶ月分	即	※更新料 新賃料の1ヶ月分

※水道料金及び貸室内の電気料金、清掃費等は別途ご負担いただきます。

## 図面



4階

## 駐車場

賃料/台(税別)	敷金
30,000円	1ヶ月



建物正面入口



機械駐車場入口

<問合せ先>

清水総合開発株式会社

PM事業本部

リーシングマネジメント部

担当 池田

TEL 090-8801-6415

