

基本情報

所在地	東京都港区芝浦2-14-4
竣工年月	2014年8月
規模	地上6階
構造	鉄骨造(付加制震構造)
駐車場	平面駐車場2台(うち1台は車椅子対応) ※オアーゼ芝浦MJビル内駐車場貸出有り
設計	清水建設株式会社
施工	清水建設株式会社

制震ダンパーを採用した高い耐震性能
CEMSによる省CO2制御
自営のライフラインを敷設のため
災害時にも安心の電力供給が可能



物件概要

開館時間	24時間利用可能
警備方法	機械警備方式(東京警備保障・非接触式ICカードリーダー)
空調方式	個別空調方式(空冷ヒートポンプパッケージ)
天井高	2,700mm
OA床高	100mm
光ケーブル	引込み可
電気容量	50VA/m ²
床荷重	500kg/m ²
ELV	乗用1基
備考	ルーバー付きLED照明 テナント用発電機スペース(50KVA×1台)

交通

JR山手線	「田町」駅 芝浦口	徒歩7分
都営三田線・浅草線	「三田」駅 西口	徒歩8分
ゆりかもめ	「芝浦ふ頭」駅 西口	徒歩10分

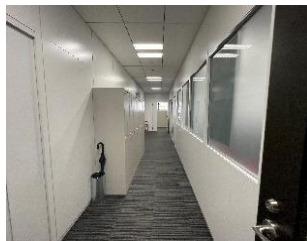
■ 田町駅ルート ■ 三田駅ルート ■ 雨天時推奨ルート

オアーゼネクサス芝浦



募集区画

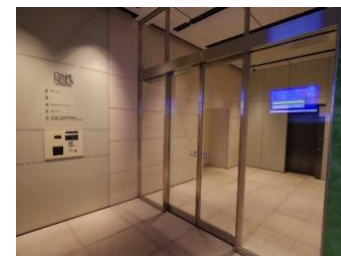
フロア	用途	契約面積	賃料/坪	共益費/坪	敷金	入居時期	備考
6F	事務所	86.82坪	相談	相談	12ヶ月	2025/1/1	※定期借家契約(5年) ※間仕切り居抜き相談可能(什器・備品は除く)



室内写真

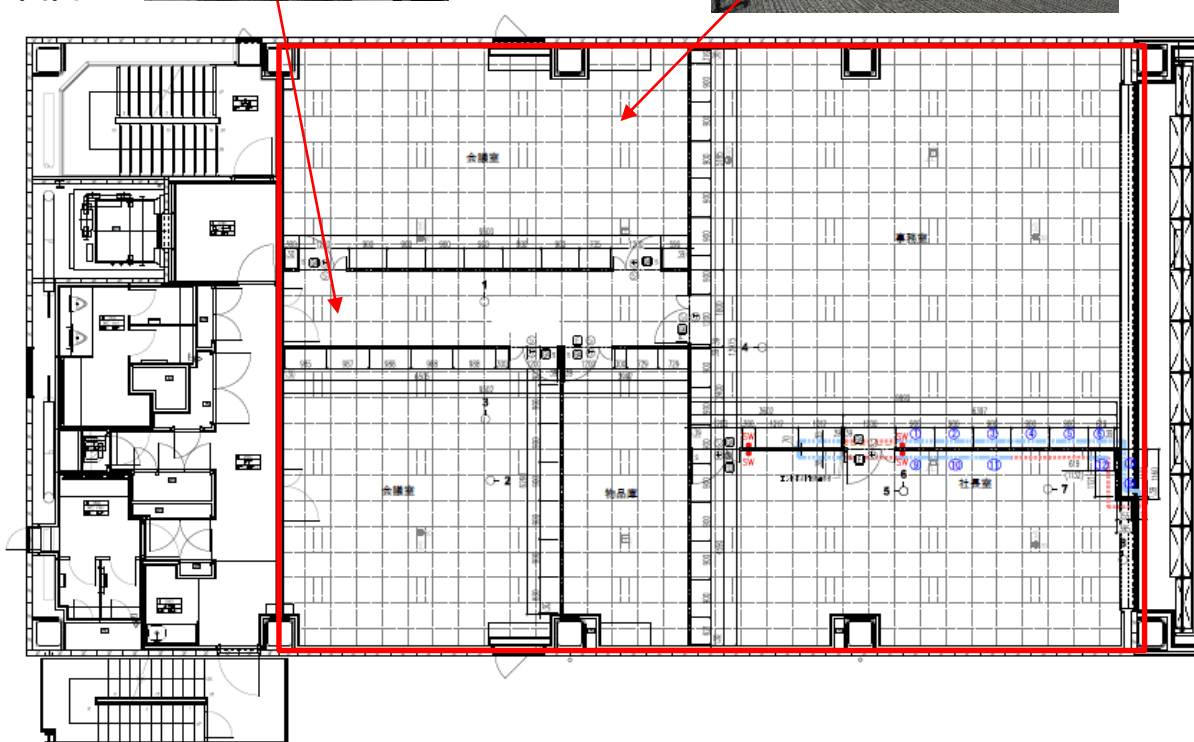


会議室

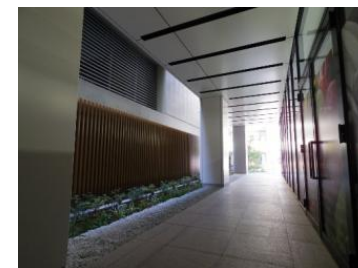


正面エントランス写真①

図面



正面エントランス写真②



<問合せ先>

清水総合開発株式会社

PM事業本部 リーシングマネジメント部

担当 古川

TEL 03-6228-7421

