

## 基本情報

所在地	東京都港区浜松町1-16-7
竣工年月	2020年3月
規模	地上5階
構造	鉄筋コンクリート造
駐車場	なし
設計	株式会社シミズ・ビルライフケア
施工	株式会社シミズ・ビルライフケア

## 物件概要

開館時間	7:00～19:30※日曜・祝日は閉館 時間外はセキュリティカードで通用口より入館
警備方法	機械警備方式
空調方式	個別空調方式
天井高	2,400mm (OA床含む)
OA床高	30mm
光ケーブル	有
EL	乗用1基

## 交通

JR山手線	「浜松町」駅	徒歩3分
東京モノレール	「浜松町」駅	徒歩3分
都営地下鉄浅草線	「大門」駅	徒歩4分
都営地下鉄大江戸線	「大門」駅	徒歩4分

スタイリッシュな外観

都内主要エリアや羽田空港へスピーディにアクセス

4駅路線利用可能

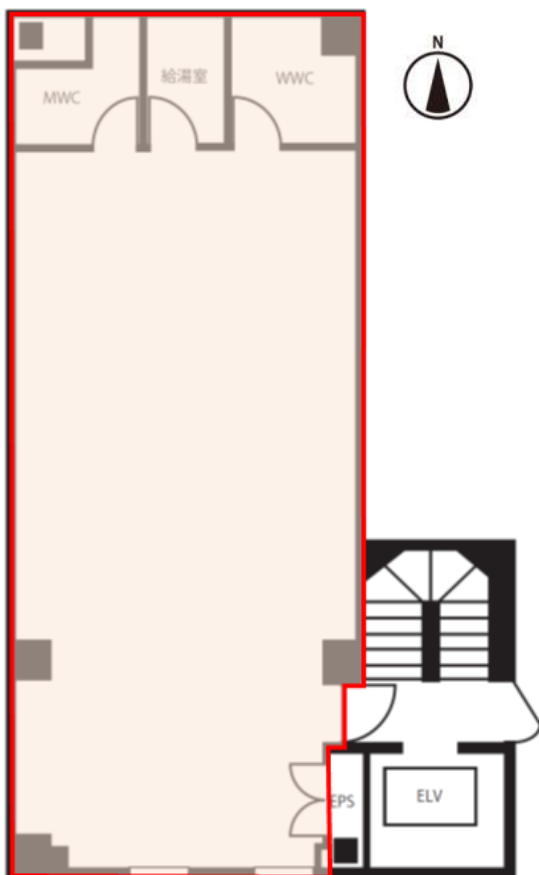


## 募集区画

フロア	用途	契約面積	賃料/坪	共益費/坪	敷金	入居時期	備考
4F	事務所	21.46坪	相談	賃料に含む	12ヶ月	2024. 6.28	敷金から10%の償却があります。

※フロア面積はグロスでの契約になります

## 図面



外観写真

(21.46坪)

<問合せ先>  
 清水総合開発株式会社  
 PM事業本部 リーシングマネジメント部  
 担当 山崎・田代  
 TEL 03-6228-7421

