

基本情報

所在地	愛知県名古屋市中千種区星が丘元町14-7
竣工年月	1987年7月
規模	地上7階
構造	鉄筋コンクリート造 (RC造)
駐車場	無し

星ヶ丘駅徒歩1分の好立地物件！
大手百貨店隣接！！



物件概要

開館時間	終日入館可
警備方法	機械警備方式
空調方式	個別空調方式
天井高	2,500mm(事務所)
OA床	なし
光ケーブル	MDFまで引込み済
電気容量	電気事業者と直接契約
ELV	乗用1基(定員9人)



交通

地下鉄東山線 「星ヶ丘」駅 徒歩1分



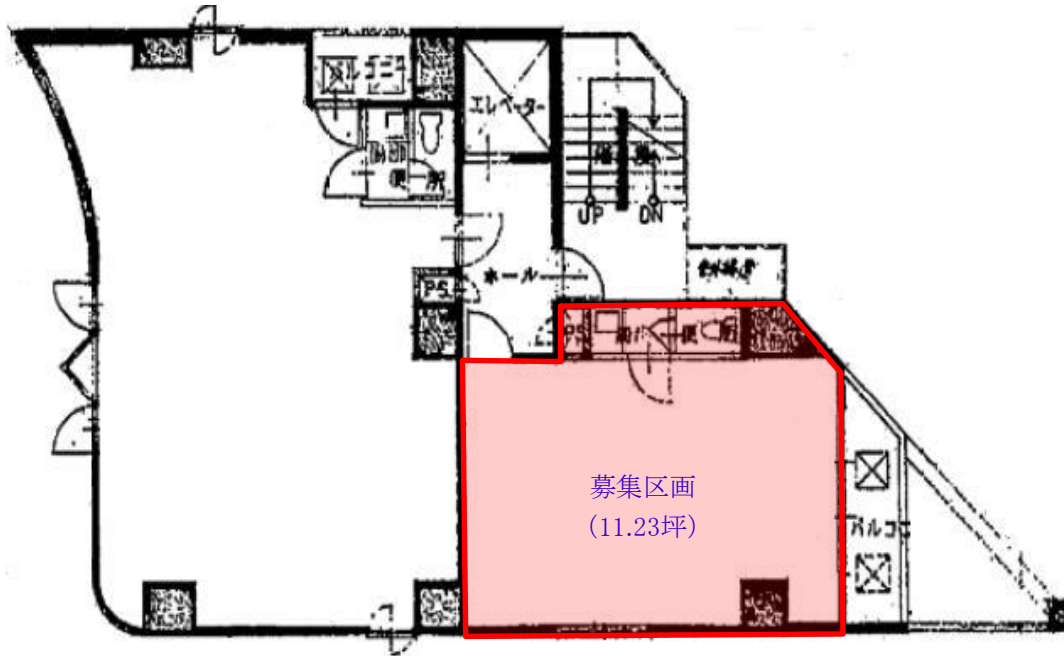
セントラル星が丘ビル

募集区画

フロア	用途	契約面積	賃料/坪	共益費/坪	敷金	入居時期	備考
7階	事務所・店舗	11.23坪	相談	相談	相談	2023/1/16	

図面

7F 事務所



<問合せ先>
清水総合開発株式会社
PM事業本部 名古屋営業所
担当 長瀬
TEL 052-201-3855



基本情報

所在地	愛知県名古屋市千種区星が丘元町14-7
竣工年月	1987年7月
規模	地上7階
構造	鉄筋コンクリート造 (RC造)
駐車場	無し

星ヶ丘駅前の大型看板！
東山通沿い！！視認性抜群！！！！

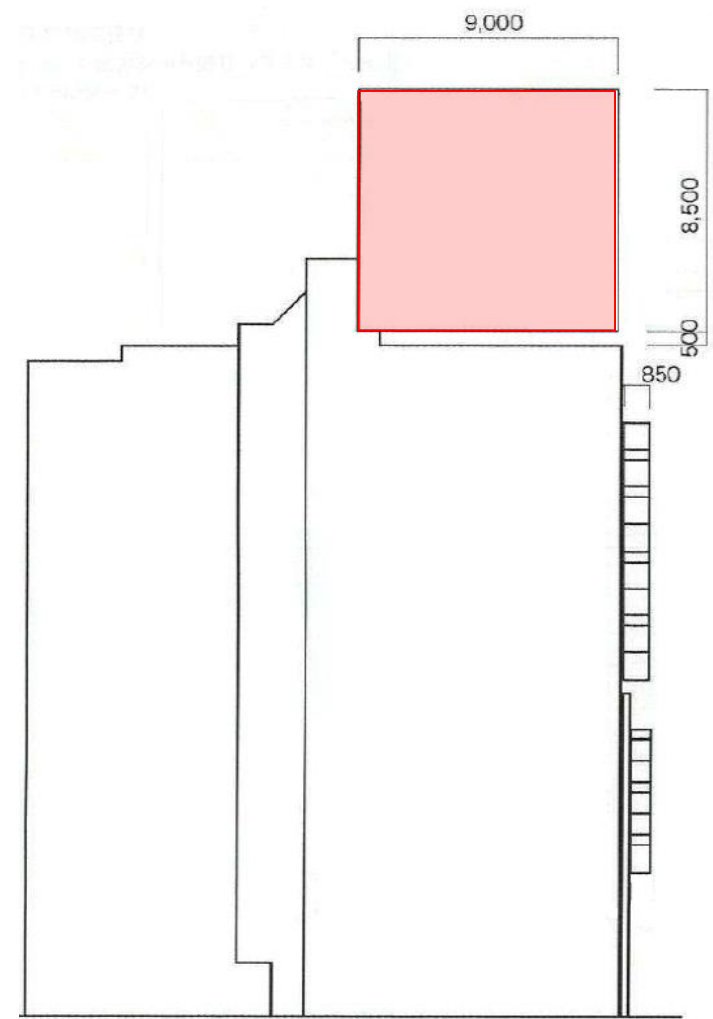


< 問合せ先 >

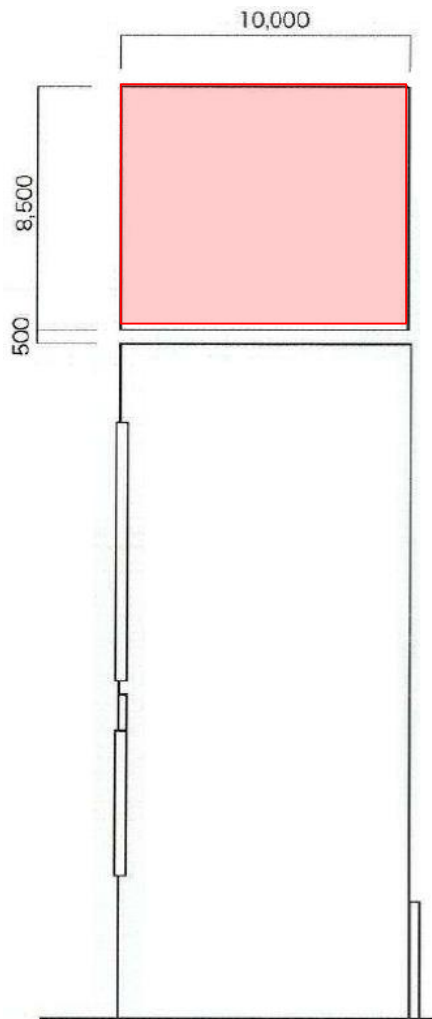
清水総合開発株式会社
PM事業本部 名古屋営業所
担当 岡村
TEL 052-201-3855



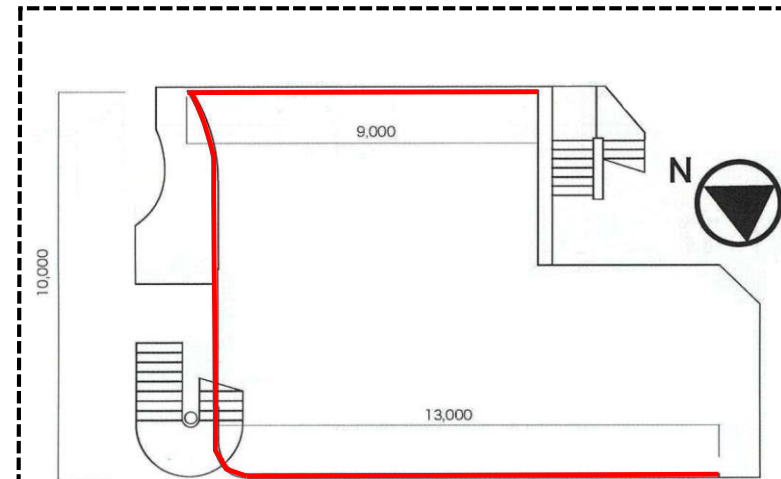
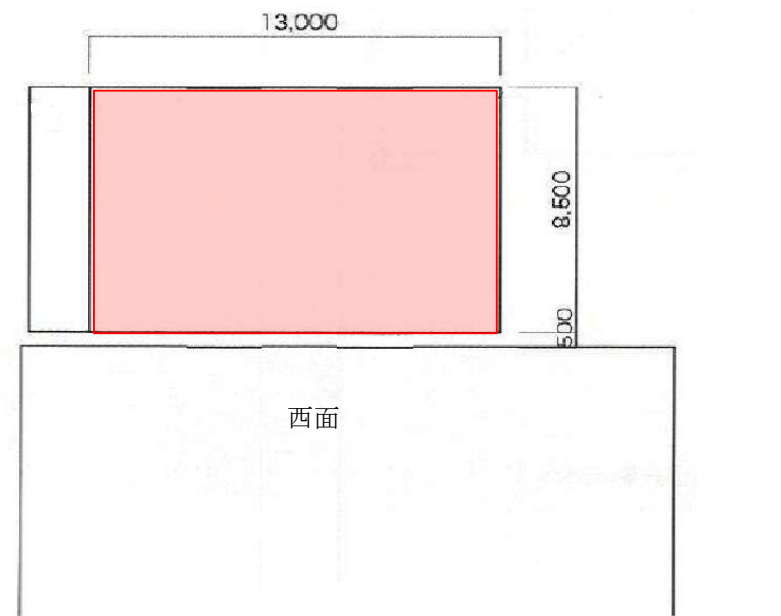
募集区画



東面



北面



平面図

※図面と現況が異なる場合は現況を優先させていただきます。