

■ 基本情報

所在地 東京都港区三田3-1-4
 竣工年月 2007年4月
 規模 地上7階
 構造 鉄骨鉄筋コンクリート造(SRC造)
 駐車場 有り(空き無し)
 設計 相馬設計一級建築士事務所

2駅3路線利用可能
 桜田通り沿いの好立地



● エントランス



■ 物件概要

開館時間 平日・土 7:00~22:30
 時間外はカードで入館可能
 警備方法 機械警備+EV不停止
 空調方式 個別空調方式
 天井高 2,600mm
 OA床高 50mm
 光ケーブル 有
 ELV 常用1基(9人乗り)

● エントランスホール



■ 交通

都営浅草線・三田線 「三田」駅 徒歩4分
 JR線 「田町」駅 徒歩5分

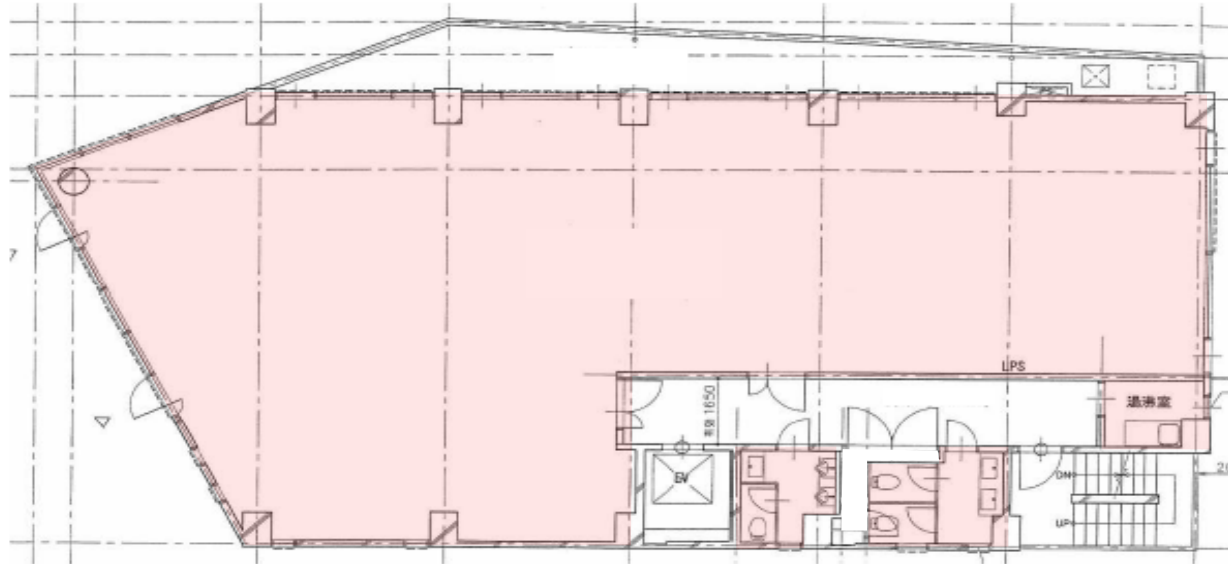
Net.1三田ビル



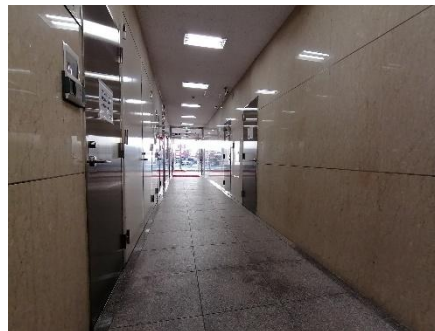
募集区画（事務所）

フロア	用途	契約面積	賃料/坪	共益費/坪	敷金	入居時期	備考
6階	事務所	64.76坪	相談	3,500円/坪	賃料の12ヶ月分	即日	※契約面積はグロスでの値となります。

図面



写真



<問合せ先>
 清水総合開発株式会社
 PM事業本部
 リーシングマネジメント部
 担当 山口
 TEL 03-6228-7421

