



サステナブルインフラの「いちご」

# いちご南大塚ビル



**共用部リニューアル済み。各階個別空調システム採用。**

所在地	東京都豊島区南大塚3丁目10番10号		
アクセス	JR山手線	「大塚」駅	徒歩6分
	東京メトロ丸の内線	「新大塚」駅	徒歩3分
構造規模	鉄骨鉄筋コンクリート造 7F		
竣工	1987年5月 竣工		
延床面積	4,055.11㎡		
空調設備	個別空調		
E V	2基		
床構造	OAフロア40mm		
天井高	2,500mm		
警備	機械警備		
駐車場	有(機械式)		



お問い合わせは、いちご投資顧問又は清水総合開発までご連絡下さい。

**いちご投資顧問株式会社**

いちごリーシングデスク【お問い合わせ先】

URL [ask@ichigo.gr.jp](mailto:ask@ichigo.gr.jp)

**清水総合開発株式会社**

リーシングマネジメント部 TEL 03-6228-7421 山口・沼野



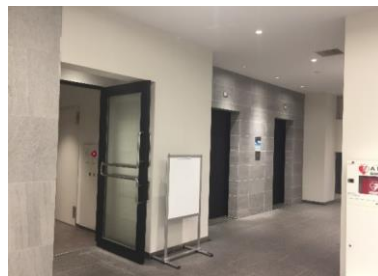
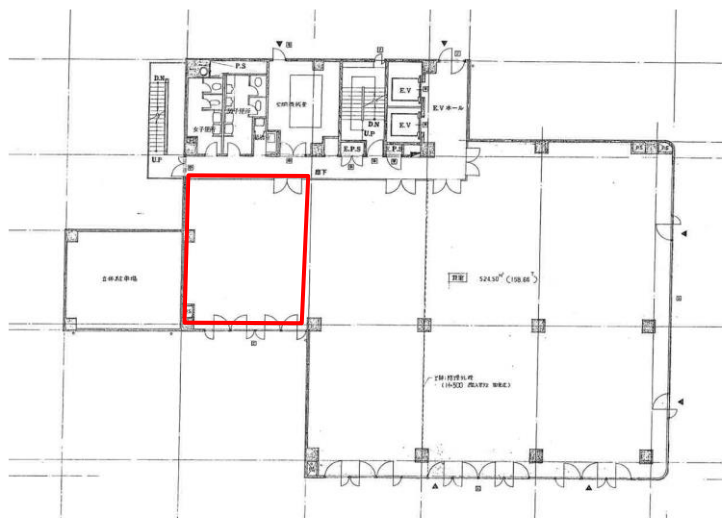
サステナブルインフラの「いちご」

# いちご南大塚ビル

## 募集区画

### 貸室

階数	面積	用途	敷金	賃料	共益費	入居可能日	備考
4階	75.46㎡ (22.82坪)	事務所	12ヶ月	ご相談	ご相談	2024/10/1	



お問い合わせは、いちご投資顧問又は清水総合開発までご連絡下さい。

## いちご投資顧問株式会社

いちごリーシングデスク【お問い合わせ先】  
ask@ichigo.gr.jp

## 清水総合開発株式会社

リーシングマネジメント部 TEL 03-6228-7421 山口・沼野

\* 図面と現況が異なる場合は、現況を優先させていただきます。

※1階に共用喫煙室有り