

1階路面 3路線利用可能な好立地物件



**新
耐震**

**24H
入館**

■ 基本情報

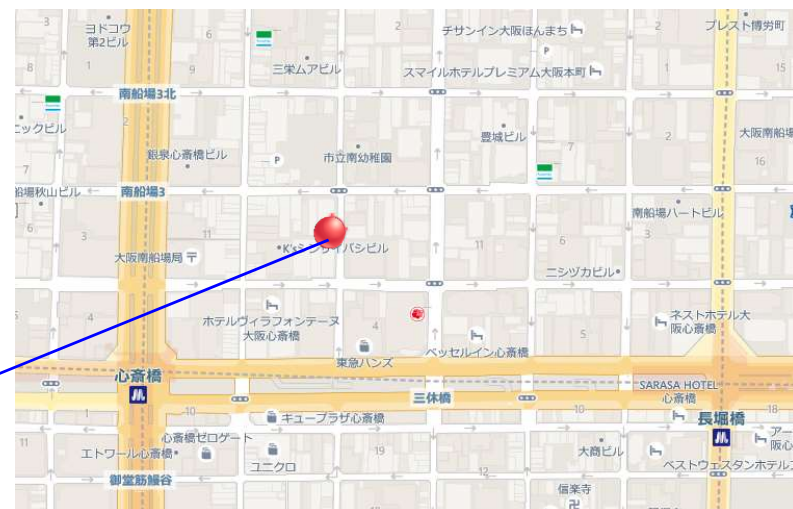
所在地	大阪府中央区南船場3-6-3
竣工年月	2001年3月
規模	地上9階
構造	鉄骨造
駐車場	無
設計	環境デザイン研究所
施工	清水建設株式会社

■ 物件概要

天井高	2,700mm(1階)
光ケーブル	引込可
電気容量	100VA/m ²
ELV	乗用1基

■ 交通

地下鉄御堂筋線・鶴見緑地線 「心斎橋」駅 ①番出口 徒歩3分
 地下鉄堺筋線・鶴見緑地線 「長堀橋」駅 ②番出口 徒歩4分



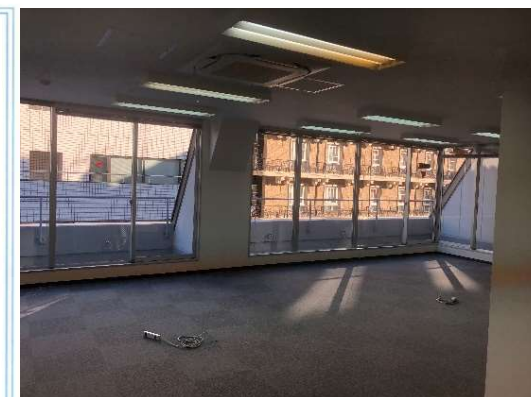
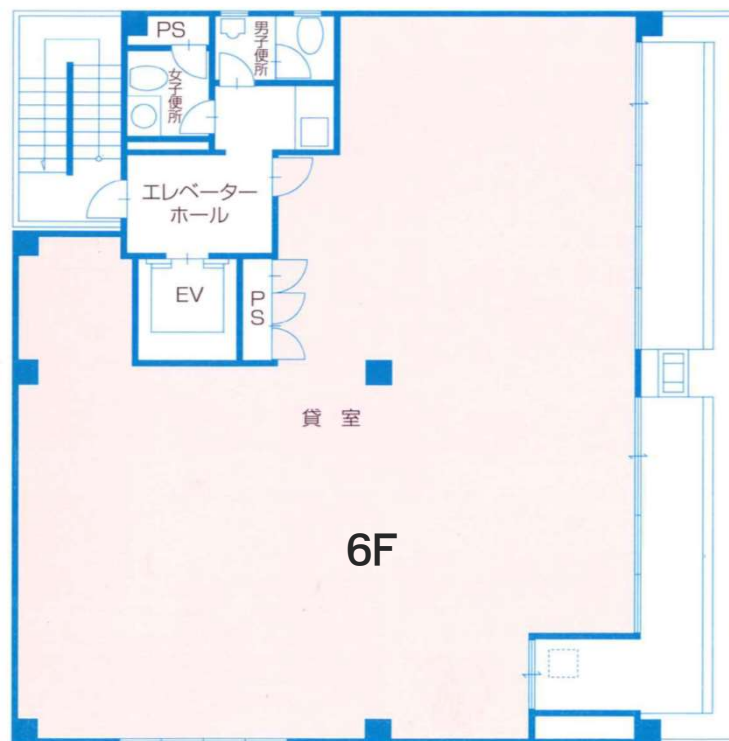
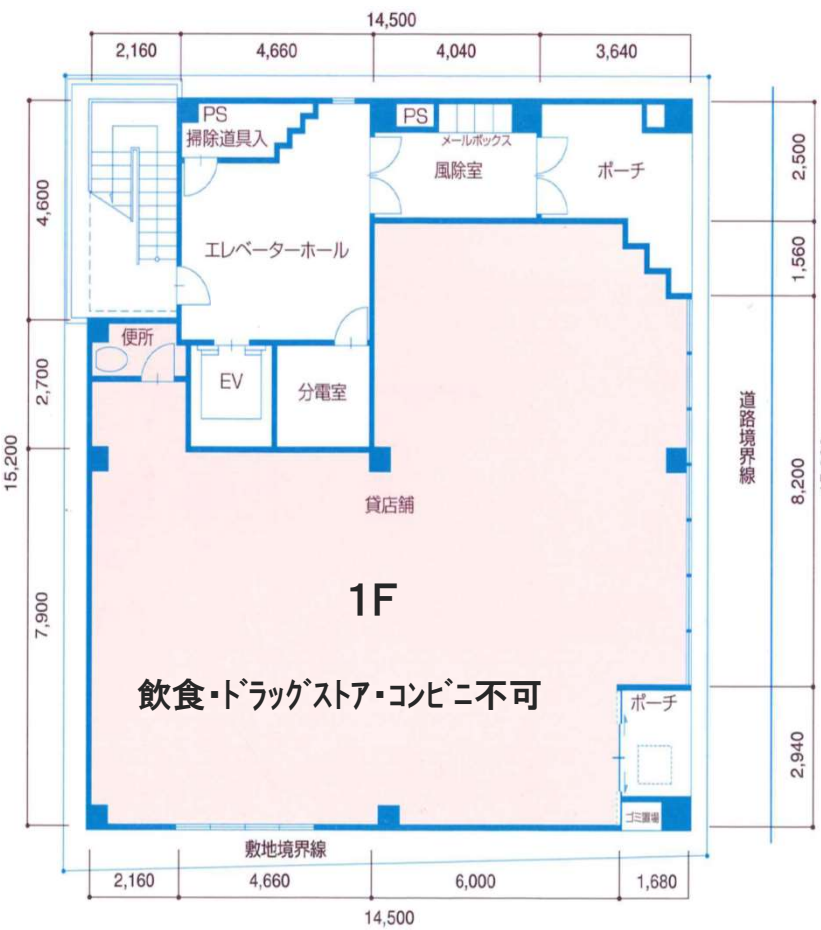
南船場DSビル

募集区画

フロア	用途	契約面積	賃料/坪	共益費/坪	敷金	入居可能時期	備考
1F	店舗	45.84坪	応相談	¥2,500	12ヶ月	即入居	スケルトン渡し、ガス使用不可、外壁サイン不可
6F	事務所	45.14坪	¥9,500	¥3,500	12ヶ月	即入居	天井高2,460mm

図面

1階のみFR1ヶ月



<問合せ先>
 清水総合開発株式会社
 大阪営業所
 担当 岡田・北村
 TEL 06-6450-8666

