



**東京駅・京橋駅から徒歩圏内で交通アクセス良好！**  
**昭和通り沿い・宝町駅至近の賃貸オフィスビル！**  
**デザイン性の高い外観で、窓面多く明るい室内！**

**基本情報**

所在地 東京都中央区京橋2-11-6  
 竣工年月 1988年4月  
 規模 地上10階/地下1階  
 構造 鉄筋鉄骨コンクリート造  
 駐車場 無  
 設計 東京建物株式会社  
 施工 清水建設株式会社



**物件概要**

開館時間 平日 6:00~20:00  
 土曜 6:00~16:00 / 日曜・祝日 閉館  
 時間外は機械警備カード操作で入館  
 警備方法 機械警備+EV不停止  
 空調方式 個別空調方式  
 天井高 2,400mm ※OA床高含まず  
 OA床高 有(40mm)  
 光ケーブル 引込み済  
 ELV 乗用1基 (9人乗り)

**交通**

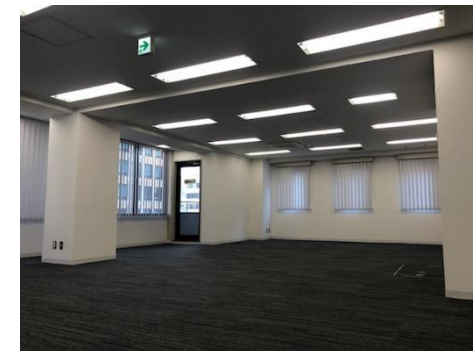
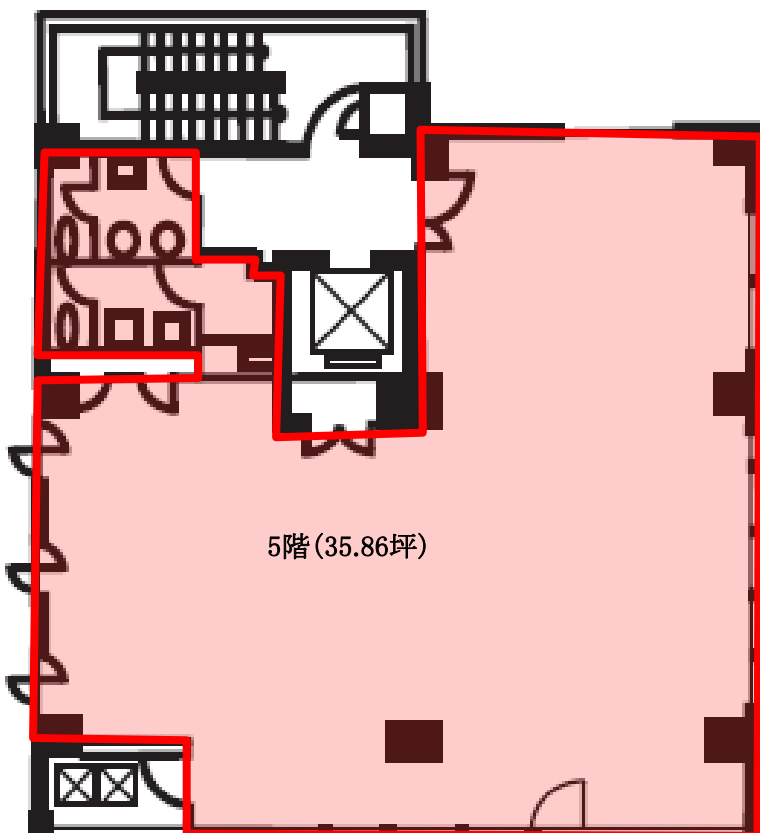
都営浅草線	「宝町」駅	徒歩1分
東京メトロ銀座線	「京橋」駅	徒歩3分
有楽町線	「銀座一丁目」駅	徒歩5分
JR線中央線(快速)	「東京」駅	徒歩9分



募集区画

フロア	用途	契約面積	賃料/坪	共益費/坪	敷金	入居時期	備考
5F	事務所	35.86坪	相談	相談	12ヶ月	2024/7/1	※更新料1ヶ月、償却1ヶ月

図面



※現況と図面・写真が異なる場合は、現況優先と致します。

<問合せ先>

清水総合開発株式会社 PM事業本部 リーシングマネジメント部  
 担当 山口・沼野 TEL 03-6228-7421

