



- JR線東北本線・東北新幹線「郡山」駅 徒歩1分
- 「郡山」駅前ペDESTリアンデッキ直結
- 福島県のランドマーク オフィス



お問い合わせは、いちご投資顧問株式会社または
清水総合開発株式会社までご連絡下さい。

いちご投資顧問株式会社

いちごリーシングデスク

【お問い合わせ先】

ask@ichigo.gr.jp

清水総合開発株式会社

リーシングマネジメント部 TEL 03-6228-7421

http://www.pbos.scdc.co.jp/search_new/

<所在地>

福島県郡山市駅前2-11-1

<建築概要>

構造:鉄骨造

地上24階 地下1階建

竣工:2001年3月

設計:株式会社アール・アイ・エー

施工:大成建設株式会社、前田建設工業株式会社

<設備概要>

空調:水熱源ヒートポンプパッケージ 個別方式(※)

警備:24時間有人管理

天井高:2,700mm(有効高) システム天井

O A 床:50mm

E V :常用2基 人荷用1基

照明:貸室内照明LED化

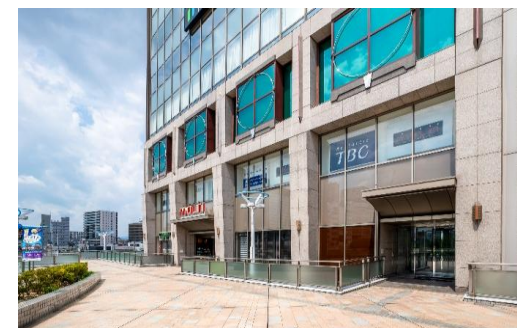
※空調利用時間 天井カセット型:8時~19時

床置き型:24時間

<開館時間>

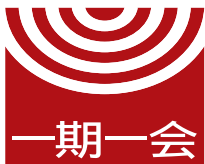
全日 6:30~21:00

(時間外はセキュリティカードにより入退館可)



郡山駅からペDESTリアンデッキを経て2階へ





ICHIGO サステナブルインフラの「いちご」

郡山ビッグアイ

募集区画

※駐車場利用を希望される方はご相談ください。施設内駐車場をご紹介させていただきます。

階数	面積	用途	敷金	賃料	共益費	入居可能日	備考
地上18階E	37.20坪 (122.98㎡)	事務所	12ヶ月分	ご相談	4,000円/坪	2026年8月2日	
地上17階C	61.10坪 (201.98㎡)	事務所	12ヶ月分	ご相談	4,000円/坪	2026年11月1日	
地上15階DE	79.60坪 (263.14㎡)	事務所	12ヶ月分	ご相談	4,000円/坪	2026年11月1日	



1F オフィスエントランス



2F ELVホール



<https://votr.jp/koriyama-big->

※VRツアー内でご覧いただくことができます

15階Aの事務室は成約済みとなります。

今回の募集区画の映像は準備中です。

作成日: 2026年5月
お申込み頂いた際に、ご成約済の場合はご了承下さい。
図面と現況が異なる場合は、現況を優先させていただきます。

お問い合わせは、いちご投資顧問株式会社または
清水総合開発株式会社までご連絡下さい。

いちご投資顧問株式会社

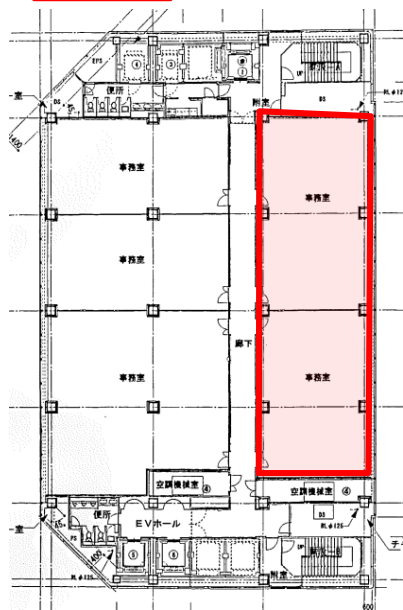
いちごリーシングデスク
【お問い合わせ先】
ask@ichigo.gr.jp

清水総合開発株式会社

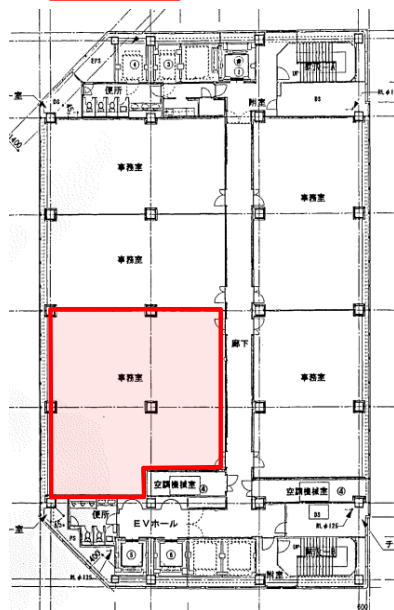
リーシングマネジメント部 TEL 03-6228-7421
http://www.pbos.scdc.co.jp/search_new/



15階



17階



18階

