

## 基本情報

所在地	東京都中央区日本橋箱崎町39-4
竣工年月	1986年1月
規模	地上8階地下1階
構造	鉄骨鉄筋コンクリート造
駐車場	有
設計	株式会社日本総合建築事務所
施工	西武建設株式会社

- 1階路面に面した店舗立地
- 角地にあり視認性に優れる
- 学習塾、スポーツジム、クリニックに最適
- 給排水ガス設備あり！  
様々なニーズの受け入れ相談可能



## 物件概要

開館時間	なし(テナントにて設定可能)
警備方法	機械警備方式(テナントにて個別契約)
空調方式	なし(スケルトン)
光ケーブル	無
ELV	乗用1基(住居棟用)
ガス	引込可能(家庭容量程度)
給排水	引込可能



brookside Suitengu-mae



## 交通

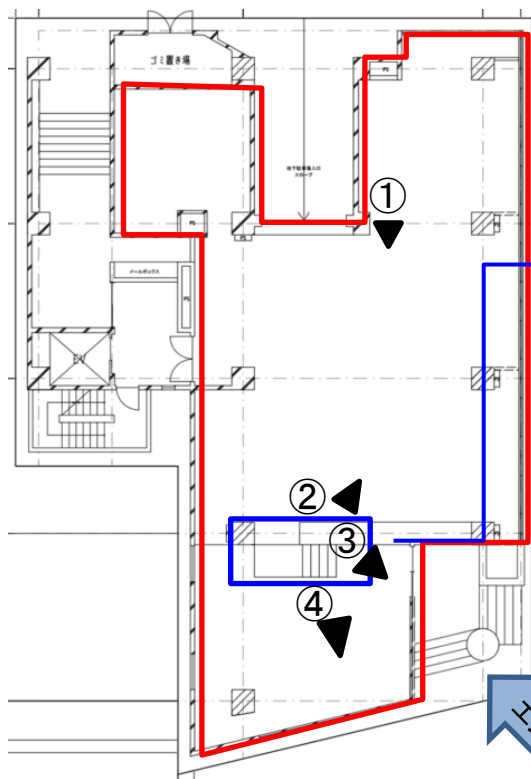
東京メトロ半蔵門線	「水天宮前」駅	徒歩3分
東京メトロ日比谷線	「人形町」駅	徒歩9分



## 募集区画

フロア	用途	契約面積	賃料/坪	共益費/坪	敷金	入居時期	備考
1F	事務所	74.4坪	相談	相談	12ヶ月	即日	スケルトン渡し(床・天井・水回り無し) ※内装仕上げ相談可能

## 図面



①



②



③



④



室内階段あり  
H: 約800mm



セットアップオフィス (案)

※レイアウトはイメージとなります

様々な業種の受け入れ相談可能です。

サービス事務所・テストキッチン・ショールーム 他  
セットアップオフィスご相談可

分室・移転先をお探しの方  
先ずはお問い合わせ下さい。

<問合せ先>

清水総合開発株式会社

PM事業本部 リーシングマネジメント部

担当 古川・沼野

TEL 03-6228-7421



1階(74.4坪)