

## 基本情報

所在地	東京都足立区弘道一丁目2番20号
竣工年月	1989年7月
規模	地下1階付地上6階建
構造	鉄筋コンクリート造
駐車場	有
設計	東芝エンジニアリング株式会社
施工	清水建設株式会社

最寄り駅より徒歩1分の好立地  
駅前通り路面店で視認性良好



## 物件概要

開館時間	24時間使用可能
警備方法	無(テナントにて設置可能)
天井高	3,000mm
空調方式	個別空調設置可能
光ケーブル	引込み可
給排水・ガス	貸室内プラグ止め
ELV	乗用1基
備考	スケルトン渡し

## 交通

東部伊勢崎線	「五反野」駅	徒歩1分
--------	--------	------



募集区画

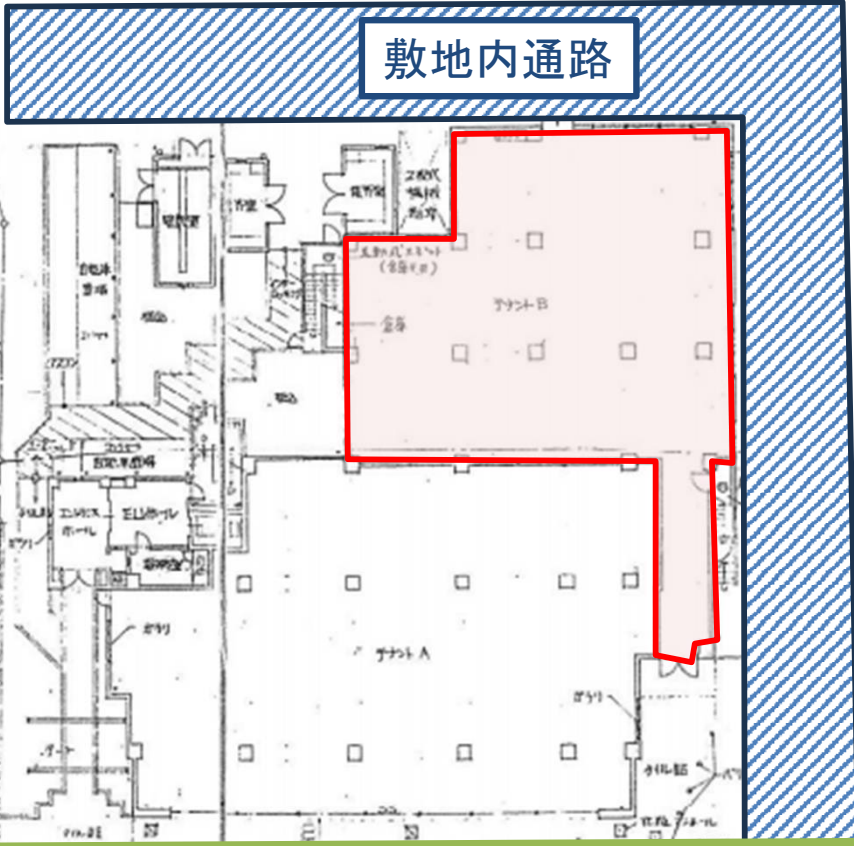
(税別)

フロア	用途	契約面積	賃料／坪	共益費／坪	敷金	入居時期	備考
1階B	店舗	96.99坪	9,500円	賃料に含む	12ヶ月	即	※スケルトン渡し ※貸室面積はネットでの値となります。 ※業種応相談 ※礼金1ヶ月分 ※フリーレント3ヶ月(2026年3月31日迄の契約締結に限り)

駐車場

募集台数	賃料/台	敷金
3台	15,000円	賃料(税込)の2ヶ月

図面



平置駐車場



室内現況



給排水・ガス設備



自立式看板設置(可)

< 問合せ先 >  
清水総合開発株式会社  
PM事業本部 リーシングマネジメント部  
担当 池田  
TEL 03-6228-7421



←五反野駅方面

前面道路