

徒歩9分圏内で4駅・4路線利用可(利便性抜群)
昭和通り沿いのわかりやすい立地
重厚で安心な鉄骨鉄筋コンクリート造
2面窓の明るい室内



基本情報

所在地	東京都台東区上野5-6-1
竣工年月	1991年3月
規模	地上10階／地下1階
構造	鉄骨鉄筋コンクリート造
駐車場	無
設計	清水建設株式会社
施工	清水建設株式会社



物件概要

開館時間	平日8:00～20:00／土・日・祝日 閉館
警備方法	機械警備方式
空調方式	個別空調方式
天井高	2,400mm
OA床高	50mm
光ケーブル	有
ELV	乗用1基 (9人乗)

交通

JR山手線	「御徒町」駅	徒歩5分
JR山手線	「秋葉原」駅	徒歩9分
東京メトロ日比谷線	「仲御徒町」駅	徒歩5分
東京メトロ銀座線	「末広町」駅	徒歩6分
つくばエクスプレス	「秋葉原」駅	徒歩9分



募集区画

※2階・3階それぞれ35.63坪ずつ

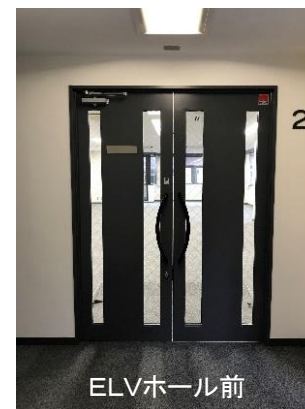
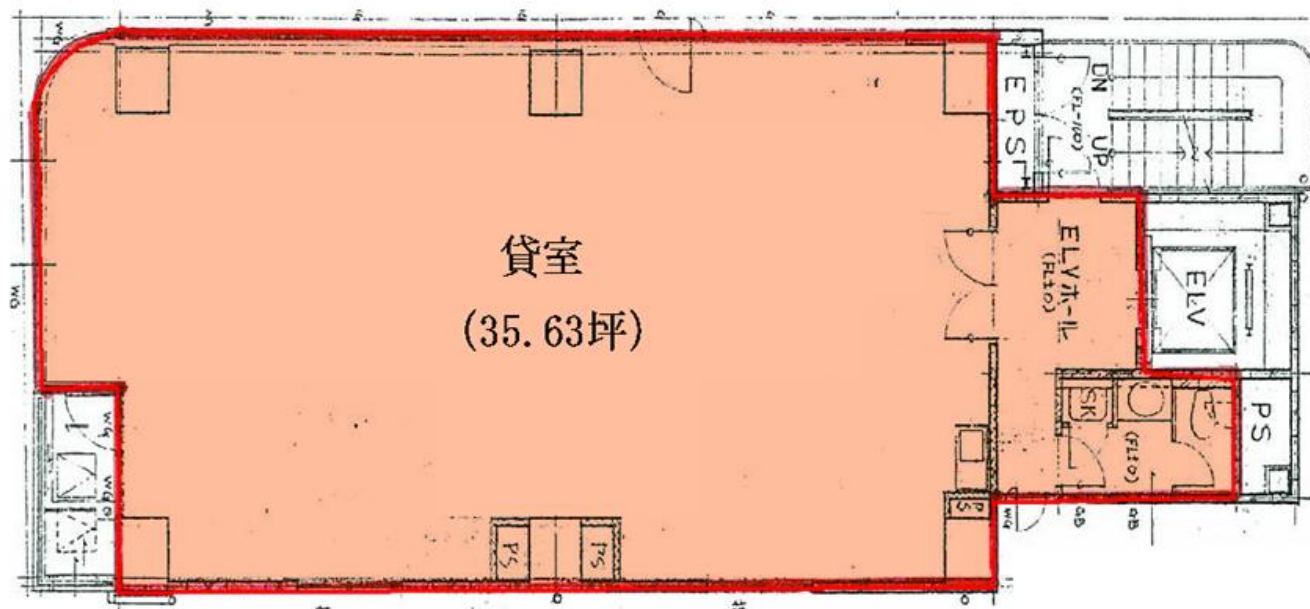
フロア	用途	契約面積	賃料/坪	共益費/坪	敷金	入居時期
2+3階	事務所	71.26坪	相談	相談	相談	即日



2・3階セット貸し!

- 契約期間:普通賃貸借契約2年
- 更新料:なし
- 償却:なし

図面



<問合せ先>

清水総合開発株式会社

PM事業本部

リーシングマネジメント部

担当 山口

TEL 03-6228-7421

