

基本情報

所在地	東京都渋谷区代々木4丁目31-6
竣工年月	1987年3月
規模	地下1階／地上9階
構造	鉄骨鉄筋コンクリート造
駐車場	機械式駐車場 27台
設計・施工	大成建設株式会社

共用部リニューアル実施済み  
3路線が徒歩圏内で首都高速「新宿IC」「初台IC」まで1km未満  
1階に「まいばすけっと」(ミニスーパー)入居

新耐震

24H入館

OAフロア

光回線

駐車場有

駐輪場有



物件概要 (基準階)

開館時間	平日 6:00～22:00／土・日・祝 7:00～20:00 時間外は通用口からセキュリティカードで入退館
警備方法	機械警備方式 (ALSOK)
空調方式	セントラル方式 (各フロア単位、空冷ヒートポンプチリングユニット)
標準空調時間	平日 8:00～18:00／土曜・日曜・祝日 設定無 (時間外扱い)
時間外空調費	840円／1時間
天井高	2,450mm ※OA床高含まず
OA床高	50mm
床荷重	300kg／㎡
光ケーブル	有
電気容量	100A ※フロアメインブレーカー容量
ELV	乗用2基 (11人乗)
駐車場	機械式27台／収容規格 全長5,050mm・幅1,850mm・高さ1,550mm・重量1,600kg 使用可能時間 24時間

物件概要 (1階+2階／2階)

警備方法	機械警備方式 (ALSOK)
空調方式	1階+2階:スケルトン(個別) / 2階:セントラル方式
使用時間	相談

交通

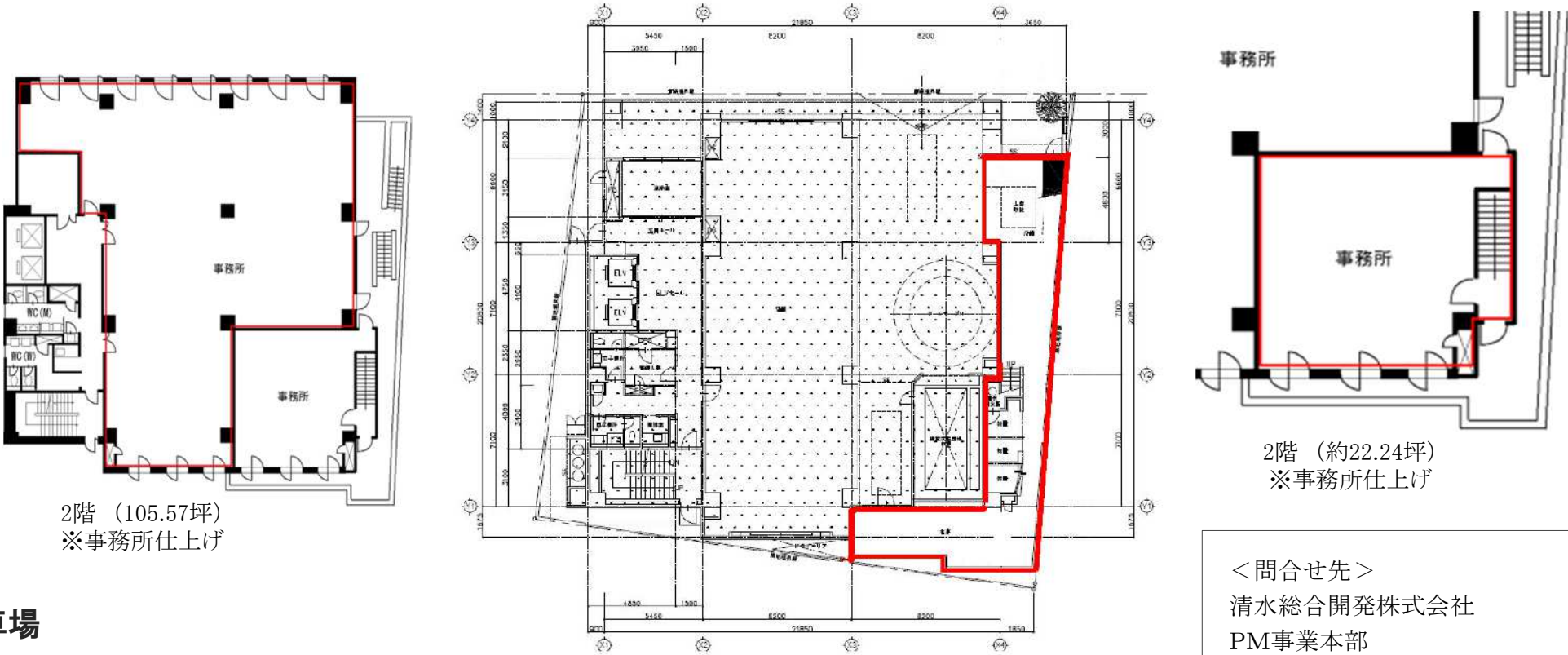
京王新線	「初台」駅	徒歩4分
小田急小田原線	「参宮橋」駅	徒歩8分
都営地下鉄大江戸線	「西新宿5丁目」駅	徒歩12分



募集区画

フロア	用途	契約面積	賃料／坪	共益費／坪	敷金	入居時期	備考
2階	事務所	105.57坪	相談	4,330円	12ヶ月	即	
1階＋2階	事務所	50.78坪	相談	4,330円	12ヶ月	即	※内階段でつながったセット貸しとなります。 ※1階は(一部を除き)スケルトン仕上げ渡しとなります。 ※2階は事務所仕上げ渡しとなります。

図面



2階（105.57坪）  
※事務所仕上げ

1階（約28.54坪）  
※（一部を除き）スケルトン仕上げ  
※一部天井・壁あり／個別空調設備1台あり

2階（約22.24坪）  
※事務所仕上げ

駐車場

賃料／1台(税別)	敷金
40,000円	1ヶ月

<問合せ先>  
清水総合開発株式会社  
PM事業本部  
リーシングマネジメント部  
担当 池田  
TEL 090-8801-6415

