

基本情報

所在地	東京都渋谷区神宮前3-35-19
竣工年月	1983年8月
規模	地上5階／地下1階
構造	鉄筋コンクリート造
駐車場	平面駐車場(空き相談)
設計	清水建設株式会社
施工	清水建設株式会社

徒歩15分圏内で3駅・4路線利用可
事務所・ショールーム



物件概要

開館時間	平日・土曜日 8:00~20:00／日曜日・祝日 閉館
警備方法	機械警備方式(ALSOK)
空調方式	個別空調方式
天井高	2,400mm
OA床高	50mm
床荷重	300kg／㎡
光ケーブル	有
ELV	乗用1基 (13人乗)

交通

東京メトロ銀座線	「外苑前」駅	徒歩7分
東京メトロ千代田線	「神宮前」駅	徒歩10分
東京メトロ副都心線	「神宮前」駅	徒歩10分
JR山手線	「原宿」駅	徒歩12分

バティマン・イケダ

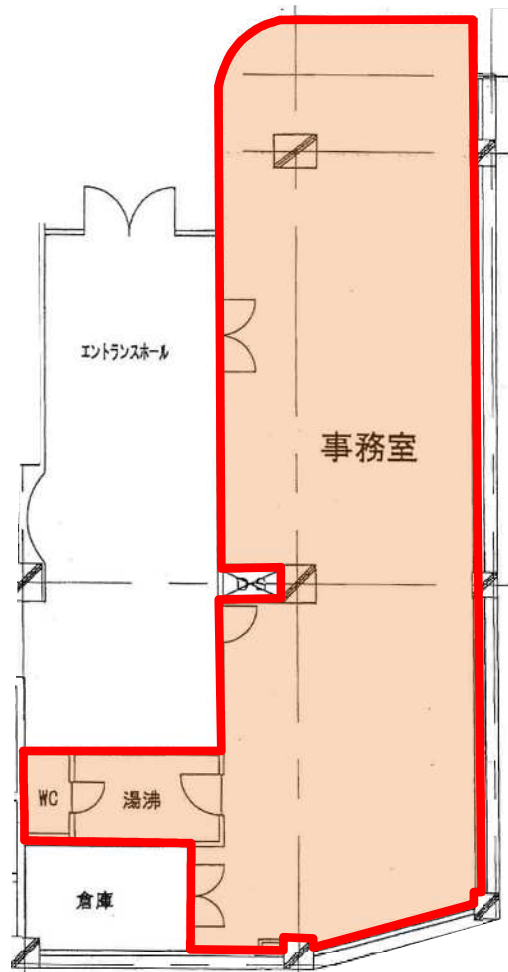


募集区画

フロア	用途	契約面積	賃料/坪	共益費/坪	敷金	入居時期
1階	事務所	32.18坪	相談	相談	相談	2026/7/1

※貸室の面積はグロスの値となります。

図面



・正面エントランス



<問合せ先>

清水総合開発株式会社

PM事業本部 リーシングマネジメント部

担当 山崎

TEL 03-6228-7421

