



サステナブルインフラの「いちご」

# いちご渋谷道玄坂ビル



約100坪の無柱空間と2,600mmの天井高。各階個別空調システム採用。

所在地	東京都渋谷区円山町28-3
アクセス	JR線/東京メトロ銀座線/副都心線/ 東急東横線『渋谷』駅 徒歩9分 京王井の頭線『渋谷』駅 徒歩6分 京王井の頭線『神泉』駅 徒歩3分
構造規模	鉄骨・鉄筋コンクリート造 B2F/ 9F
竣工	1994年9月竣工
延床面積	4,474.67㎡
空調設備	個別空調
E V	2基
床構造	OAフロア40mm
天井高	2,600mm
警備	機械警備



お問い合わせは、いちご投資顧問又は清水総合開発までご連絡下さい。

## いちご投資顧問株式会社

いちごリーシングデスク 【お問い合わせ先】  
ask@ichigo.gr.jp

## 清水総合開発株式会社

リーシングマネジメント部 担当:山口 TEL 03-6228-7421



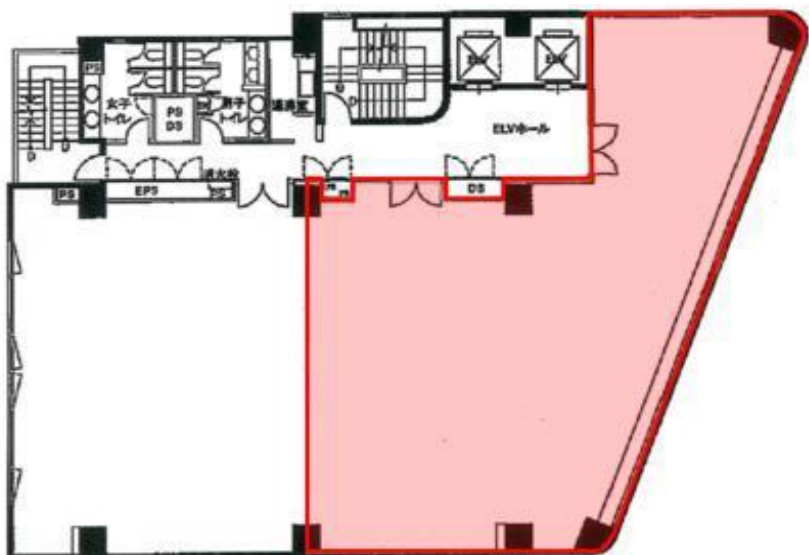
サステナブルインフラの「いちご」

# いちご渋谷道玄坂ビル

## 募集区画

### 貸室

階数	面積	用途	敷金	賃料	共益費	入居可能日	備考
7階 702号室	202.95㎡ (61.39坪)	事務所	ご相談	ご相談	3,500円/坪	2023/11/16	※分割不可



7階702号室  
202.95㎡(61.39坪)

お問い合わせは、いちご投資顧問又は清水総合開発までご連絡下さい。

**いちご投資顧問株式会社**

いちごリーシングデスク【お問い合わせ先】  
ask@ichigo.gr.jp

**清水総合開発株式会社**

リーシングマネジメント部 担当:山口 TEL 03-6228-7421

お申込み頂いた際に、ご成約済の場合はご了承下さい。

\* 図面と現況が異なる場合は、現況を優先させていただきます。