



**Make More Sustainable**  
サステナブルインフラの「いちご」

# いちご渋谷道玄坂ビル

- ★4階セットアップヘリニューアル済み
- ★保証会社の利用で敷金減免応相談



**無柱空間と2,600mmの天井高。各階個別空調システム採用。**

- 所在地 東京都渋谷区円山町28-3
- アクセス JR線/東京メトロ銀座線/副都心線/  
東急東横線『渋谷』駅 徒歩9分  
京王井の頭線『渋谷』駅 徒歩6分  
京王井の頭線『神泉』駅 徒歩3分
- 構造規模 鉄骨・鉄筋コンクリート造 B2F/ 9F
- 竣工 1994年9月竣工
- 延床面積 4,474.67㎡
- 空調設備 個別空調
- E V 2基
- 床構造 OAフロア40mm
- 天井高 2,600mm
- 警備 機械警備



【VR内覧用QRコード】

お問い合わせは、いちご投資顧問又は清水総合開発までご連絡下さい。

## いちご投資顧問株式会社

いちごリーシングデスク 【お問い合わせ先】  
ask@ichigo.gr.jp

## 清水総合開発株式会社

リーシングマネジメント部 担当:山口 TEL 03-6228-7421





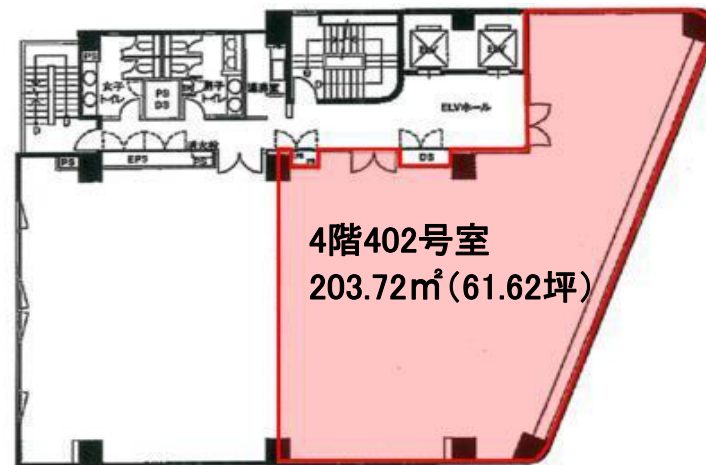
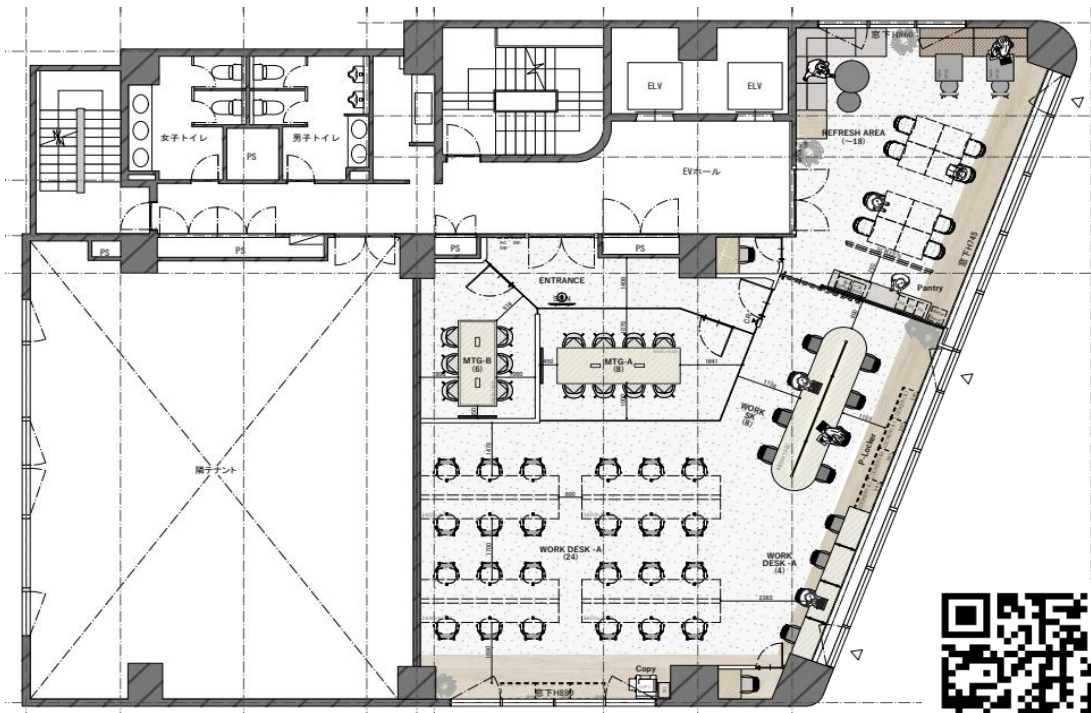
Make More Sustainable  
サステナブルインフラの「いちご」

# いちご渋谷道玄坂ビル

**4階セットアップ**

募集区画

階数	面積	用途	敷金	賃料	共益費	入居可能日	備考
4階 402号室	203.72㎡ (61.62坪)	事務所	ご相談	ご相談	3,500円/坪	即日	※契約形態: 定期借家契約(2年) (契約期間により退去時の原状回復義務免除応相談) ※クリーニング費用別途発生



【VR内覧用QRコード】

お問い合わせは、いちご投資顧問又は清水総合開発までご連絡下さい。

**いちご投資顧問株式会社**  
いちごリーシングデスク【お問い合わせ先】  
ask@ichigo.gr.jp

**清水総合開発株式会社**  
リーシングマネジメント部 担当: 山口 TEL 03-6228-7421

お申込み頂いた際に、ご成約済の場合はご了承下さい。

\* 図面と現況が異なる場合は、現況を優先させていただきます。