

## 田中駒ビル

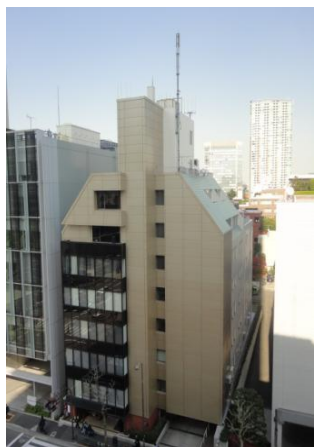
TanakaKomaBLDG.

### 建築概要

- 所在地 港区赤坂八丁目5番32号
- 構造 鉄骨鉄筋コンクリート造
- 規模 地下2階 地上8階 塔屋2階
- 竣工 1974年10月
- 駐車場 無

### 設備概要

竣工	1974年10月
正面玄関	年末年始・長期休暇のみ施錠 上記日時 通用口から警備カードで入退室可
警備方法	機械警備
空調 (使用時間) (時間外空調費)	フロア別対応方式(空冷ヒートポンプ 天井埋込型) 24時間使用可 無し
床	OA 50mm
天井高	2,400mm(一部下がり天井箇所あり)
光ケーブル	MDF盤まで有り
電気容量	100A(フロアメインブレーカー容量)
EV	1基(15人乗)
駐車場	無し
清掃	貸室内は別途契約
袖看板	無し
備考	<b>平成24年12月耐震補強工事完了済み</b> 同年空調更新工事完了済み(節電・省エネ対応のガス空調) 平成25年1月EV更新工事完了済み 平成26年4月外壁改修工事済み 各階、EV、エントランス、防犯カメラ完備



### アクセス

東京メトロ銀座線・半蔵門線「青山一丁目」駅徒歩2分  
都営地下鉄大江戸線「青山一丁目」駅徒歩2分  
東京メトロ千代田線「乃木坂」駅徒歩6分



### 【 特 長 】

- ・東京メトロ銀座線・半蔵門線、都営地下鉄大江戸線「青山一丁目」駅、東京メトロ千代田線「乃木坂」駅の2駅、4路線を利用できます。国道246号線も近く、アクセスに優れた立地となっております。
- ・周辺には青山ツインビル、六本木方面には東京ミッドタウン、六本木ヒルズ等もあり、ビジネスの拠点にふさわしい注目のエリアです。
- ・平成24年12月耐震補強工事完了済みです。
- ・平成26年4月に外壁改修工事を行い、ビルの外観、エントランスもリニューアルされています。

# 田中駒ビル

TanakaKomaBLDG.

## 募集区画

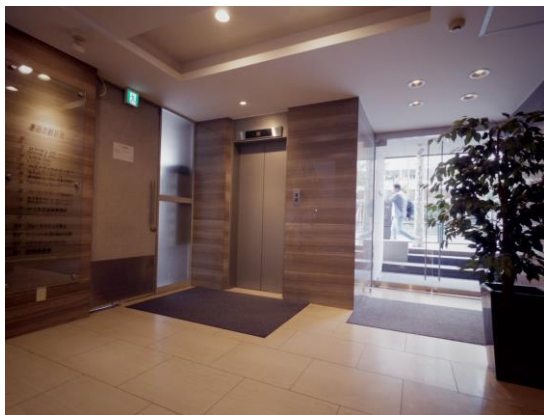
事務所

(税別)

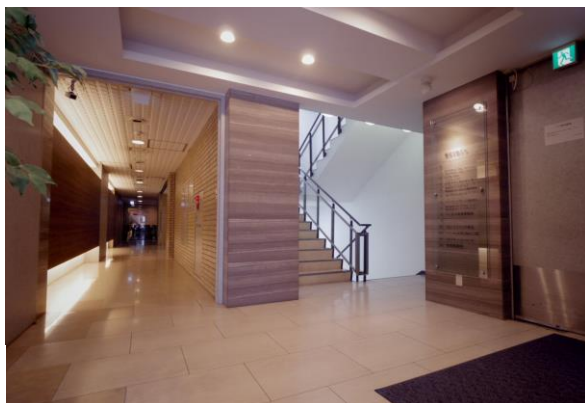
フロア	用途	契約面積	賃料	共益費	敷金	入居
8F	事務所	49.57坪	相談	3000円/坪	12ヶ月	2024/7/1
7F	事務所	74.82坪	相談	3000円/坪	12ヶ月	2024/7/1

償却: 賃料の1ヶ月分(入居2年以内に退去時のみ) 更新料: 無 礼金: 無

## 写真

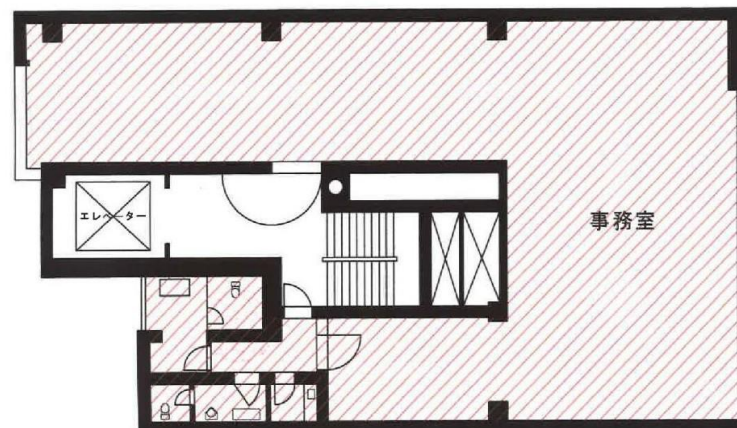


【エントランスホール①】

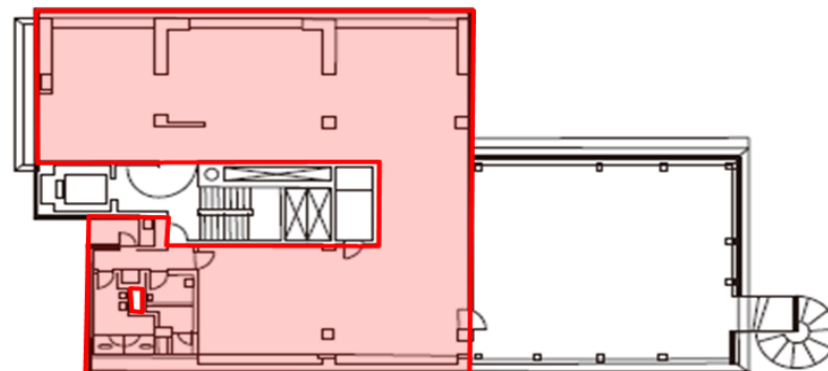


【エントランスホール

【 8F平面図 (49.57坪)】



【 7F平面図 (74.82坪)】



※現況と図面が異なる場合は現況を優先します。

## 【お問い合わせ先】

清水総合開発株式会社 リーシングマネジメント部  
担当: 山崎・沼野 TEL: 03-6228-7421