

## 【キャンペーンのご案内】

- ① FR 2024年12月末まで  
完全フリーレント付与します
- ② AD 1ヶ月(共込)をお支払いいたします

是非お問い合わせください！

<お問合せ先>

清水総合開発株式会社

PM事業本部

リーシングマネジメント部

担当 石垣

TEL 03-6228-7421



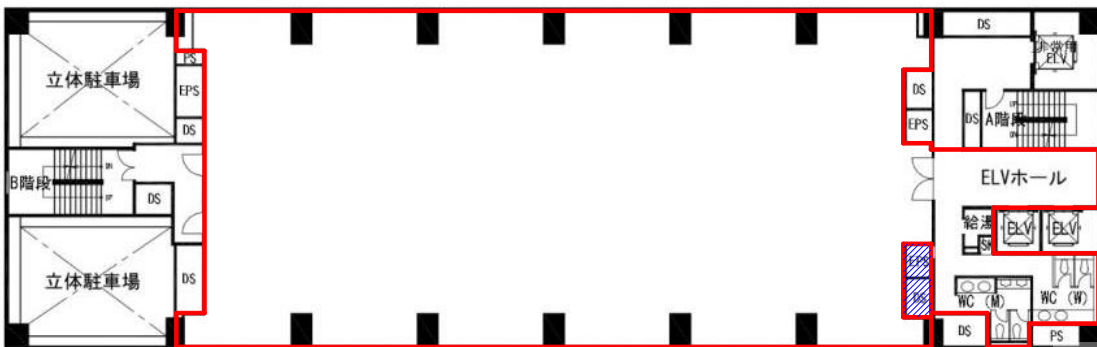
募集区画

フロア	用途	契約面積	賃料/坪	共益費/坪	敷金	入居時期	備考
3F	事務所	183.74坪	13,500円	賃料込	12ヶ月	2024. 4	ラボ・テストキッチン受入れ可能

※別途消費税

駐車場	※下記1台当たりの金額になります		
賃料(税別)	40,000円	敷金	賃料の1か月分

図面



●貸室

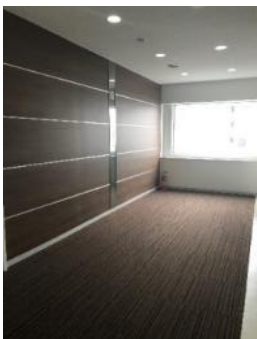


●ELVホール

●お手洗い

●お手洗い

●給湯室



<お問合せ先>  
 清水総合開発株式会社  
 PM事業本部  
 リーシングマネジメント部  
 担当 石垣  
 TEL 03-6228-7421





●機械式駐車場

宅配ボックス利用可！



●宅配ボックス

駐車場最大30台契約可！  
(引渡時期要相談)



●エントランス



●駐輪場及び、敷地内にシェアサイクルあり。



- 個別空調
- 24H入館
- 光回線
- 新耐震
- 駐車場有
- 駐輪場有

### ■ 基本情報

所在地	東京都港区海岸2-2-6
竣工年月	1992年10月
規模	地上12階
構造	鉄骨造/鉄骨鉄筋コンクリート造
駐車場	有
設計	清水建設株式会社
施工	清水建設株式会社

### ■ 物件概要

開館時間	エントランス・通用口 平日8:00～19:00 休日・祝日・その他時間帯は セキュリティカードでの入館
------	--

警備方法	機械警備方式
空調方式	個別空調方式
天井高	2,530mm
OA床高	有
光ケーブル	引込可
ELV	乗用2基 貨物用1基

### ■ 交通

東京モノレールゆりかもめ	「日の出」駅	徒歩1分
JR山手・京浜東北線	「浜松町」駅	徒歩9分
都営地下鉄 浅草線	「大門」駅	徒歩11分



★JR山手線・京浜東北線「浜松町」駅より徒歩9分！こちらのルートが最短です。



①JR「浜松町」駅南口を出たら直進します。



②突き当りで左折し階段を上ります。



③道なりに進みます。



④突き当りで右折し階段を下ります。



⑤屋根付きアーケードを道なりに進みます。



⑥突き当りで階段を下りアーケード沿いに進みます。



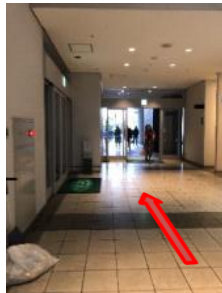
⑦交差点の信号で左に見えるシーバンスへ進みます。



⑧シーバンスのアモール館へ入ります。



⑨アモール館内を進みます。



⑩アモール館から外へ出ます。



⑪右奥に当該ビルが見えるので手前の橋を渡ります。



⑫交差点の信号手前を右折します。



徒歩9分

屋外を歩く時間はわずか3分！

