

「青山一丁目」駅 徒歩2分の好立地



基本情報

所在地	東京都港区赤坂8-5-32
竣工年月	1974年10月
規模	地上8階／地下2階
構造	鉄骨鉄筋コンクリート造
駐車場	無



物件概要

正面玄関	年末年始・長期休暇のみ施錠 上記日時 通用口から警備カードで入退室可
警備方法	機械警備方式
空調方式	フロア別対応方式(空冷ヒートポンプ 天井埋込型) ※24h使用可、時間外空調費 無し
OA床高	50mm
天井高	2,400mm(一部下がり天井箇所あり)
光ケーブル	MDF盤まで有り
ELV	乗用1基 (15人乗り)
電気容量	100A(フロアメインブレーカー容量)
清掃	貸室内は別途契約
袖看板	無し
備考	平成24年12月耐震補強工事完了済み 同年空調更新工事完了済み(節電・省エネ対応のガス空調) 平成25年1月EV更新工事完了済み 平成26年4月外壁改修工事済み 各階、EV、エントランス、防犯カメラ完備

交通

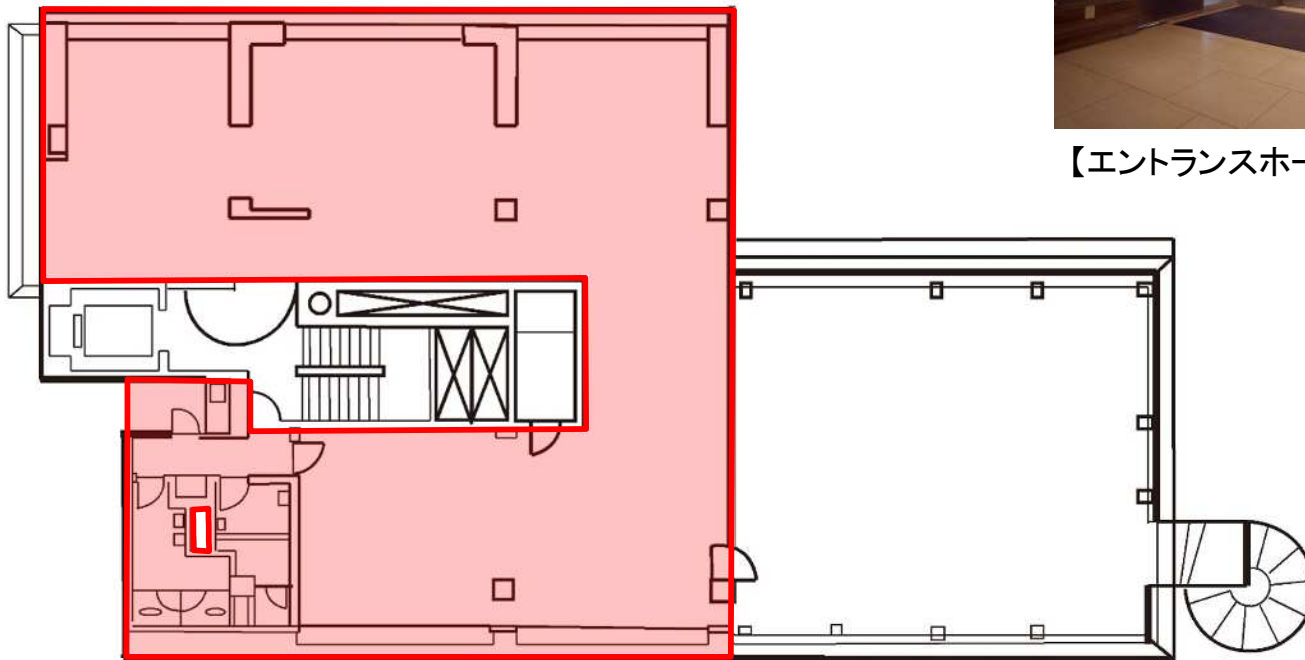
東京メトロ半蔵門線・東京メトロ銀座線	「青山一丁目」駅	徒歩2分
都営大江戸線	「青山一丁目」駅	徒歩2分
東京メトロ千代田線	「乃木坂」駅	徒歩6分

募集区画

フロア	用途	契約面積	賃料/坪	共益費/坪	敷金	入居時期	備考
7F	事務所	74.82坪	相談	3,000円	10ヶ月	2026/9/1	償却:賃料の1ヶ月分(入居2年以内に退去時のみ) 更新料:無 礼金:無

図面

【7階平面図(74.82坪)】



写真



【エントランスホール①】



【エントランスホール②】

<問合せ先>

清水総合開発株式会社

PM事業本部 リーシングマネジメント部

担当 池田・山崎

TEL 03-6228-7421



※現況と図面が異なる場合は現況を優先します。