



サステナブルインフラの「いちご」

いちご渋谷道玄坂ビル



無柱空間と2,600mmの天井高。各階個別空調システム採用。

所在地	東京都渋谷区円山町28-3
アクセス	JR線/東京メトロ銀座線/副都心線/ 東急東横線『渋谷』駅 徒歩9分 京王井の頭線『渋谷』駅 徒歩6分 京王井の頭線『神泉』駅 徒歩3分
構造規模	鉄骨・鉄筋コンクリート造 B2F/ 9F
竣工	1994年9月竣工
延床面積	4,474.67m ²
空調設備	個別空調
E V	2基
床構造	OAフロア40mm
天井高	2,600mm
警備	機械警備



お問い合わせは、いちご投資顧問又は清水総合開発までご連絡下さい。

いちご投資顧問株式会社

いちごリーシングデスク 【お問い合わせ先】
ask@ichigo.gr.jp

清水総合開発株式会社

リーシングマネジメント部 担当:山口 TEL 03-6228-7421



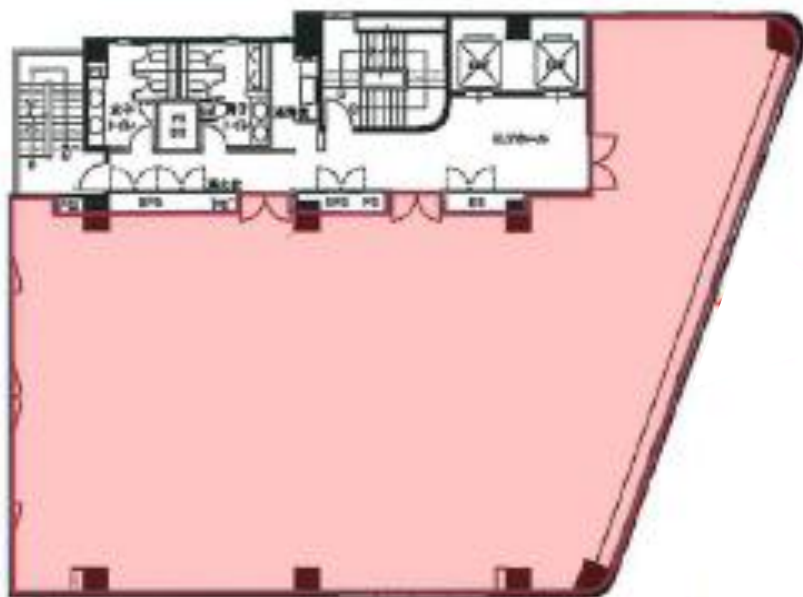
サステナブルインフラの「いちご」

いちご渋谷道玄坂ビル

募集区画

貸室

階数	面積	用途	敷金	賃料	共益費	入居可能日	備考
6階	332.22㎡ (100.49坪)	事務所	ご相談	ご相談	3,500円/坪	2026/12/1	



6階
332.22㎡(100.49坪)

お問い合わせは、いちご投資顧問又は清水総合開発までご連絡下さい。

いちご投資顧問株式会社

いちごリーシングデスク【お問い合わせ先】
ask@ichigo.gr.jp

清水総合開発株式会社

リーシングマネジメント部 担当:山口 TEL 03-6228-7421

お申込み頂いた際に、ご成約済の場合はご了承下さい。

* 図面と現況が異なる場合は、現況を優先させていただきます。